

Luchtfilterhuis reinigen

Interval: 10.000 km.

- Verwijder het luchtfilter en de luchtfilterkap zoals aangegeven bij "Luchtfilter vervangen".
- Verwijder beide zijdeksels.
- Verwijder de accu.
 - Maak de minpool van de accu los.
 - Maak daarna de pluspool van de accu los.
 - Je kunt de accu nu aan de + kant uit de motorfiets schuiven.
 - Verwijder de rubbermat onder de accu.



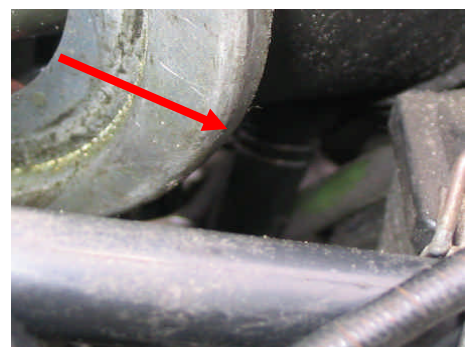
- Maak het overloopslangetje links onderaan het filterhuis los.



- Maak de slangenklem en het T-stuk los onder aan het filterhuis. Het vormt de verbinding tussen de klepdeksels en het luchtfilterhuis.



- Onder aan het filterhuis zit nog een ontluchtingslang vast. Maak deze ook los.



- Schuif het filterhuis van de aanzuigrubbers van de carburateurs af.



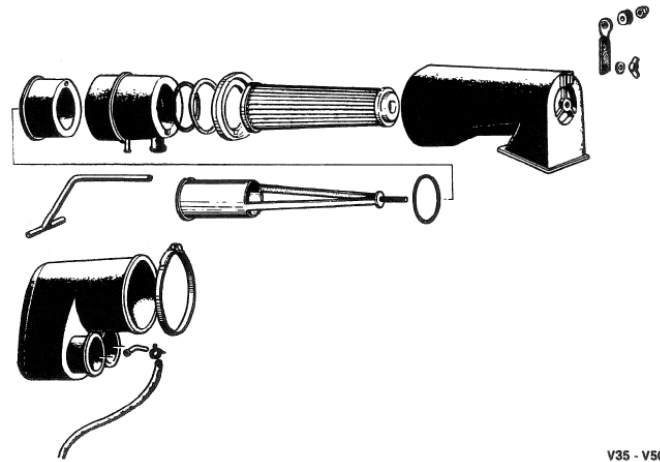
- Je kunt het luchtfilterhuis nu in zijn geheel uit de motorfiets verwijderen.



- Haal het luchtfilterhuis uit elkaar en maak de onderdelen goed schoon.
 - Let op dat de kogel in het filterhuis vrij op en neer kan bewegen.
 - Controleer dat het buisje niet verstopt is.
 - Controleer de twee rubber o-ringen en de rode pakking.



- Het monteren van het luchtfilterhuis gaat weer in de omgekeerde volgorde.



V35 - V50

- Let op de plaats van het buisje. Het steekt aan de bovenkant uit achterste deel van het luchtfilterhuis.



- Het buisje gaat vervolgens langs de ijzeren inkeping en door het gat in de plastic ring.



- Daarna het geheel weer in elkaar zetten.



- Het filterhuis weer terugplaatsen in de motor. Dat is best even zoeken.
 - Let op dat de beide carburateurs goed op het filterhuis aansluiten.
 - Monteer weer het ontluchtingslangetje onderaan het filterhuis.
 - Monteer weer het T-stuk naar de beide klepdeksels.
 - Monteer weer het overloopslangetje links onderaan het filterhuis.
- Monteer het luchtfilter, de filterkap, de units en condensator voor de elektronische ontsteking, claxon en tank, zoals beschreven in "**Luchtfilter vervangen**".
- Plaats de rubbermat en de accu weer terug. Het opnieuw aansluiten van de accu gaat in omgekeerde volgorde: eerst de plus-pool daarna de min-pool.
- Plaats de beide zijkapjes weer terug.

