

PN 000472

MOSNR 0901-0002 ACHTERBAND

20 MAART 1997

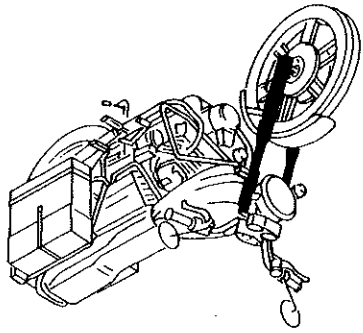
BLAD: 1

FIGNR	A	MC	NSN	C	NSCM	REFERENTIENUMMER (= FAN)	GEBRUIKERSARTIKELNAAM/TOELICHTING	AANT	ECH	OPM
1	J		2610-17-029-4360	5			BUITENBAND, ACHTERWIEL	1	3	MW
2	J		2610-17-028-0238	7	H2519	3-50-18TR6	BAND, LUCHT, BINNEN	1	3	MW
3	J		2640-12-133-6307	4	D8286	DIN7757-20	BINNENVENTIEL	1	3	
4	J		2640-12-120-6880	3	D8286	DIN7757-VG8-A	VENTIELDOP	1	3	

PN 000472

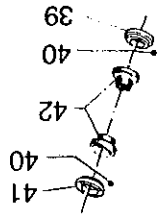
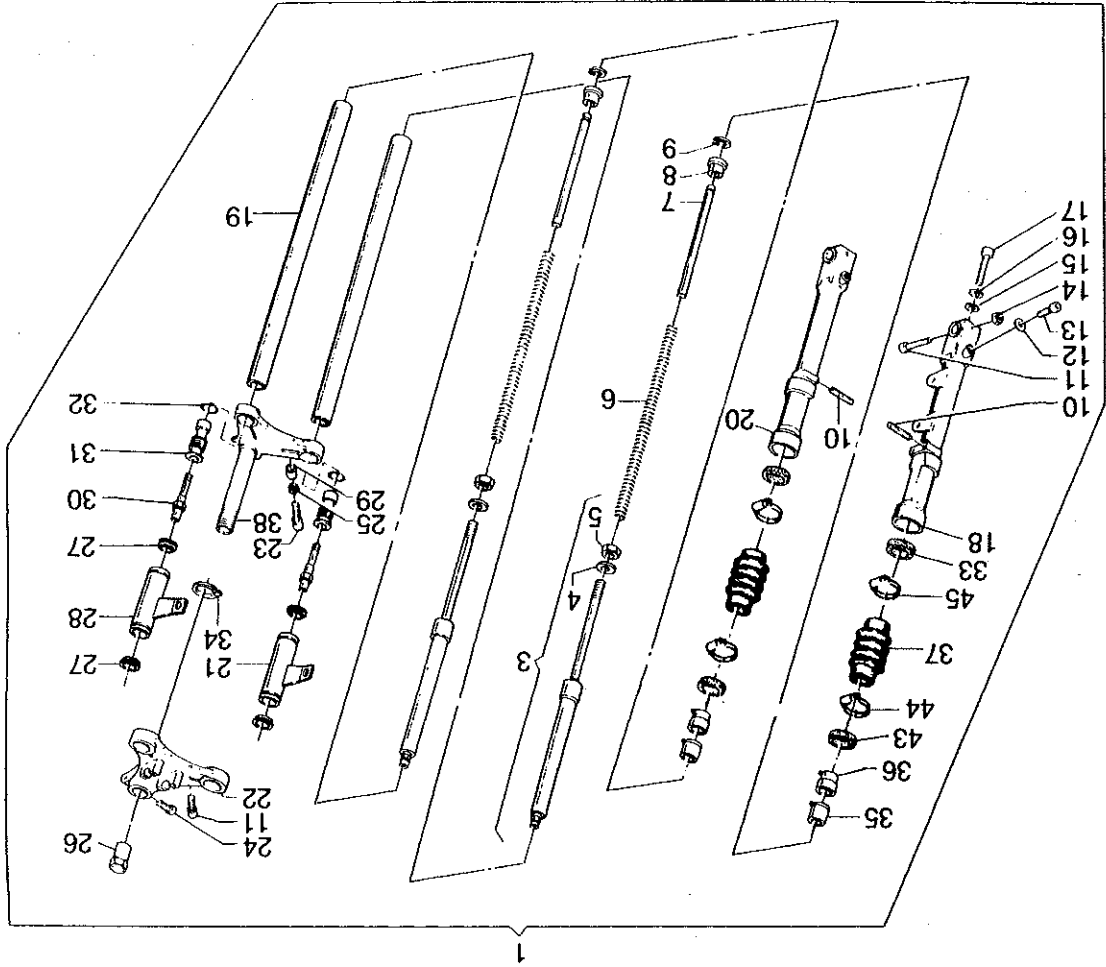
ACHTERBAND

MOSNR 0901-0002 BLAD: 1



PROJECTNUMMER: 000472  
 MOSNUMMER: 1001 -0001

VOORVORK / TELESKOOP



DATUM: 931015  
 BLAD 1 VAN 1 BLAD

1001-0001

PN 000472

MOSNR 1001-0001 VOORVORK/TELESKOOP

20 MAART 1997

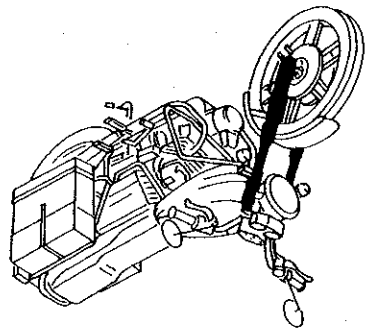
BLAD: 1

FIGNR	A	MC	NSN	C	NSCM	REFERENTIENUMMER (= FAN)	GEBRUIKERSARTIKELNAAM/TOELICHTING	AANT	ECH	OPM
1	J		2530-15-064-7752	2	A0026	23.49.02.00	VOORVORK TOELICHTING : KPL.	1	3	
3	J		2540-15-064-7753	3	A0026	14.52.64.07	DEMPER, TELESCOOP	2	4	
4	J		5330-15-065-1073	1	A0026	14.52.65.05	ZITTING, VEER	1	4	
5	J		5310-12-144-6214	0	A0026	92.60.22.08	ZESKANTMOER	2	4	
6	J		5360-15-064-7679	6	A0026	19.52.66.00	DRUKVEER	2	4	
7	J		2540-15-064-8196	6	A0026	53.52.78.40	VERLENGPIJP, DEMPER	2	4	
8	J		2540-15-064-7754	4	A0026	53.52.79.40	ZITTING, VEER	2	4	
9	J		5365-12-156-4445	2	D8286	DIN471-12X1	RING, BORG, VEREND	2	4	
10	J		5307-15-065-1090	7	A0026	96.50.80.21	TAPEIND, CILINDRISCH	4	3	
11	J		5305-12-142-5850	7	A0026	98.62.25.40	IMBUSBOUT	4	3	
12	J		5330-12-152-7203	6	D8286	DIN7603-A6X12-AL	PAKKINGRING	2	3	
13	J		5305-12-142-5932	1	D8286	M6X12DIN912-10.9-A2P	IMBUSBOUT	2	3	
14	J		5310-12-300-8184	2	D8286	DIN986-M10-8-A2P	DOPMOER, ZELFBORGEND	2	3	
15	J		5310-15-063-7380	3	A0026	12.15.42.00	ONDERLEGRING, VLAK	2	4	
16	J		5310-12-142-0645	5	A0026 D8286	95.00.42.08 DIN125-B8,4-ST-A3P	SLUITRING	2	4	
17	J		5305-12-306-3938	8	D8286	M8X1X40DIN912-8.8-A2P	IMBUSBOUT	2	4	
18	J		2510-15-064-7747	8	A0026	23.52.26.00	LOOPBUS, RECHTSONDER TOELICHTING : RECHTS	1	4	
19	J		2530-15-064-7748	9	A0026	39.52.54.01	GLIJBUS	2	4	

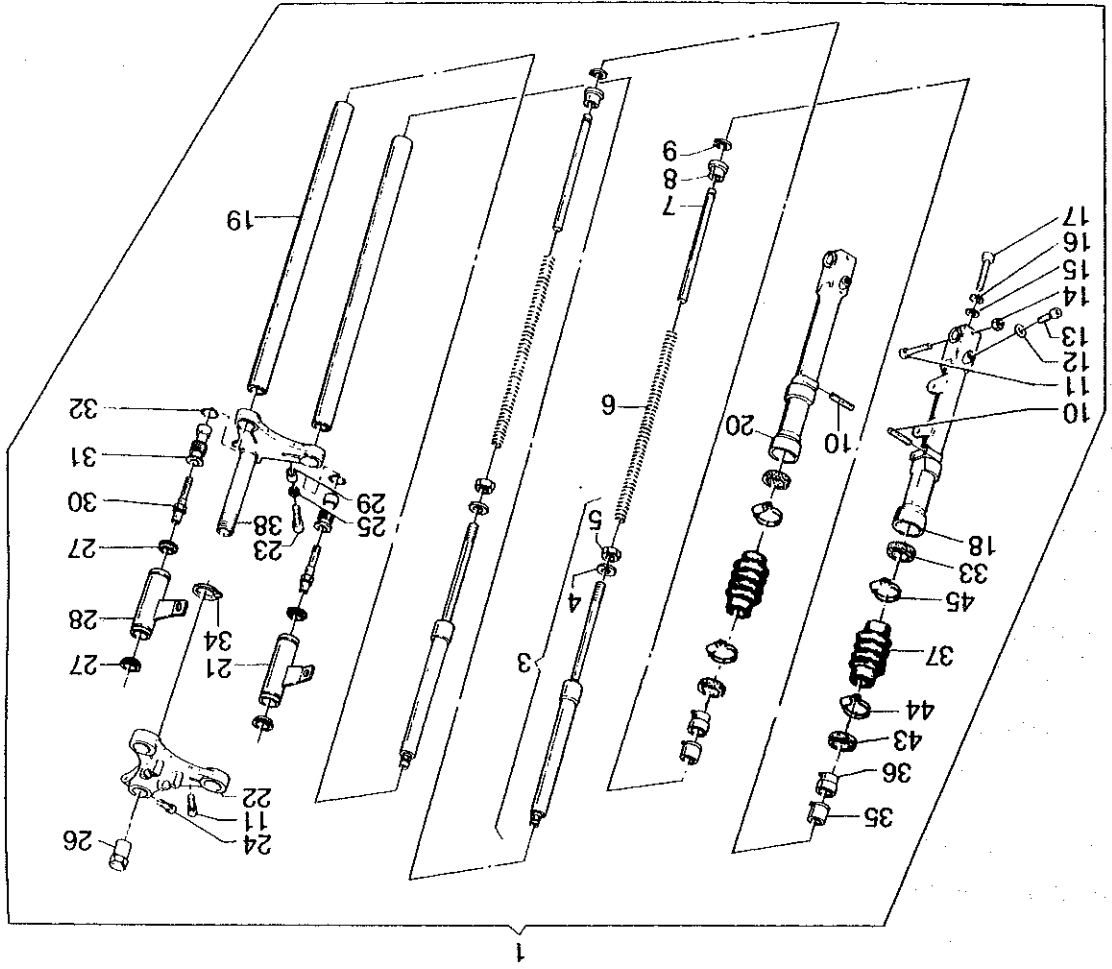
PN 000472

VOORVORK/TELESKOOP

MOSNR 1001-0001 BLAD: 1



PROJECTNUMMER: 000472  
 MOSNUMMER: 1001-0001

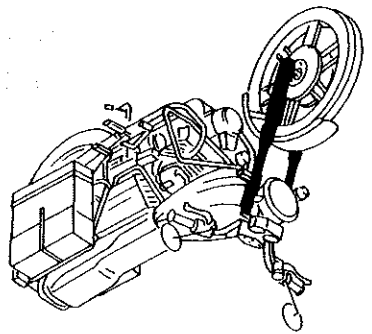


VOORVORK / TELESKOOP

1001-0001

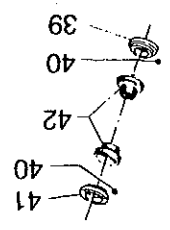
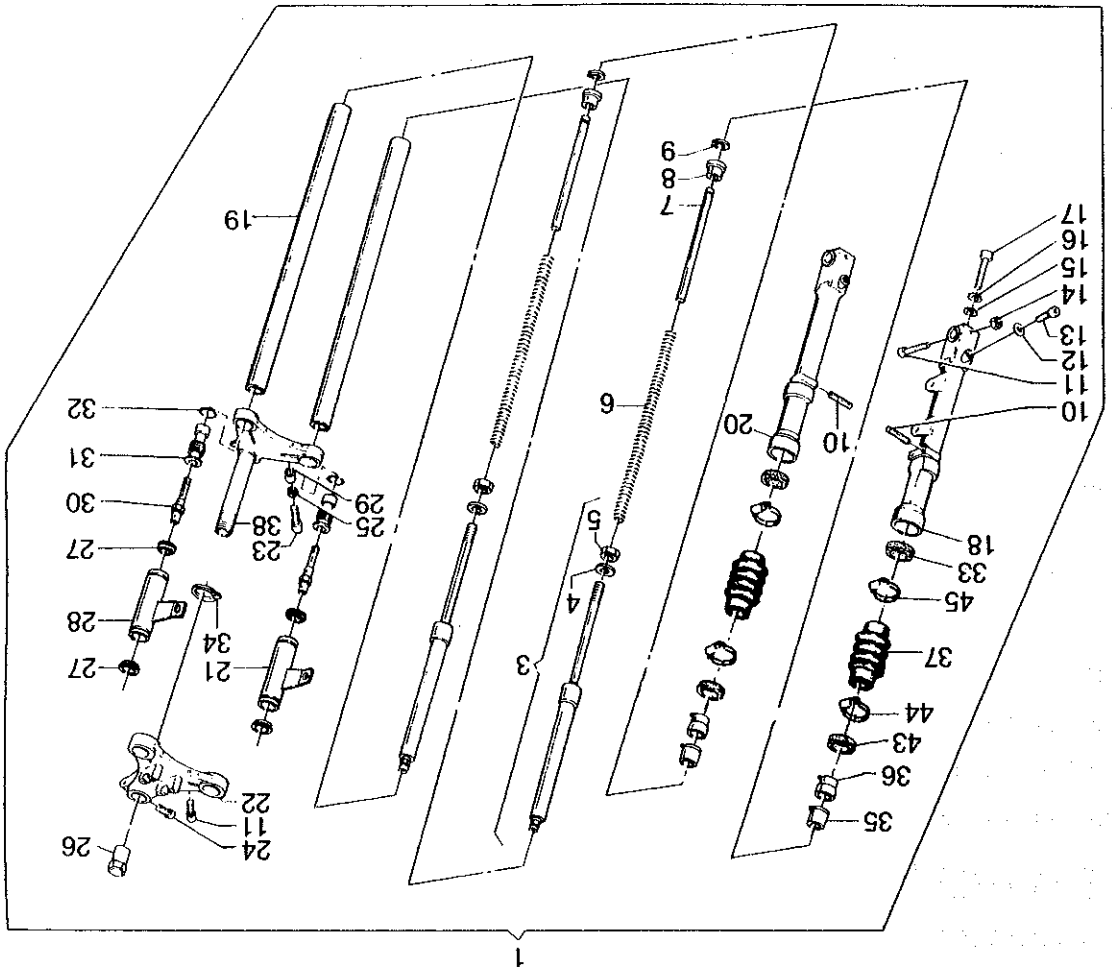
DATUM: 931015  
 BLAD 1 VAN 1 BLAD

FIGNR	A	MC	NSN	C	NSCM	REFERENTIENUMMER (= FAN)	GEBRUIKERSARTIKELNAAM/TOELICHTING	AANT	ECH	OPM
20	J		2510-15-064-7749	0	A0026	23.52.25.00	LOOPBUS, LINKSONDER TOELICHTING : LINKS	1	4	
21	J		2540-15-064-7759	9	A0026	23.49.61.00	LOOPBUS, RECHTSBOVEN TOELICHTING : RECHTS	1	3	
22	J		2510-15-064-7750	0	A0026	23.49.31.00	BRUGSTUK, BOVEN	1	3	
23	J		5305-12-142-5856	2	D8286	DIN912-M10X55-8.8-A3P	INBUSBOUT	2	3	
24	J		5305-12-142-5977	2	D8286	DIN912-M8X35-10.9-A2P	INBUSBOUT	1	3	
25	J		5310-12-162-8774	3	D8286	DIN433-10,5-140HV-A3P	SLUITRING	2	3	
26	J		4730-15-064-7696	1	A0026	17.51.66.00	MOER, BRUGSTUK	1	3	
27	J		5330-15-064-7680	7	A0026	39.49.27.01	PAKKING, VOORGEVORMD	4	3	
28	J		2540-15-064-7751	1	A0026	23.49.62.00	LOOPBUS, LINKSBOVEN TOELICHTING : LINKS	1	3	
29	J		5365-15-065-3557	0	A0026	91.18.11.10	AFSTANDSTUK, BUS	2	3	
30	J		5307-15-064-7681	8	A0026	19.50.48.00	DRAADEIND, DEMPER	2	4	
31	J		4730-15-064-7619	1	A0026	39.50.45.01	AFDICHTSTOP	2	4	
32	J		5330-15-065-3556	9	A0026	90.70.62.02	O-RING	2	4	
33	J		5330-15-114-0543	4	A0026 A3257	90.40.31.44 DDBASLX7-31.74X42X9	KEERRING	2	4	
34	J		5310-15-065-6526	9	A0026	62.49.32.00	BORGRING, VEREND	1	3	
35	J		2540-15-064-7755	5	A0026	53.52.76.40	BUS	2	4	
36	J		5365-15-064-7757	7	A0026	61.52.74.41	BUS, AFSTAND	2	4	



PROJECTNUMMER: 000472  
 MOSNUMMER: 1001-0001

VOORVORK / TELESKOOP



DATUM: 931015  
 BLAD 1 VAN 1 BLAD

1001-0001

PN 000472

MOSNR 1001-0001 VOORVORK/TELESKOOP

20 MAART 1997

BLAD: 3

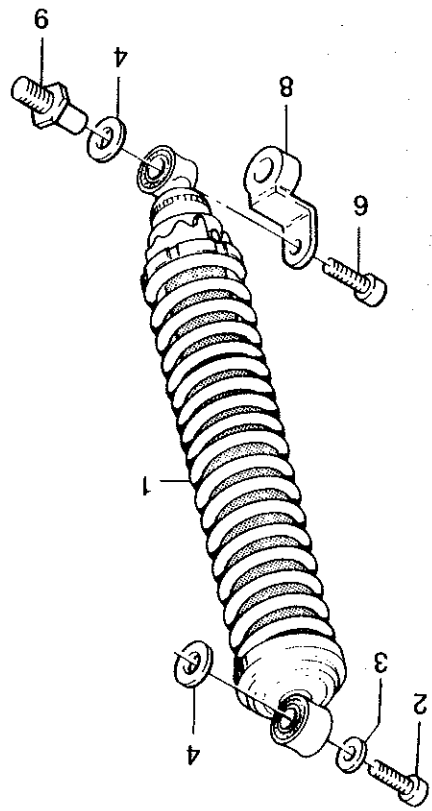
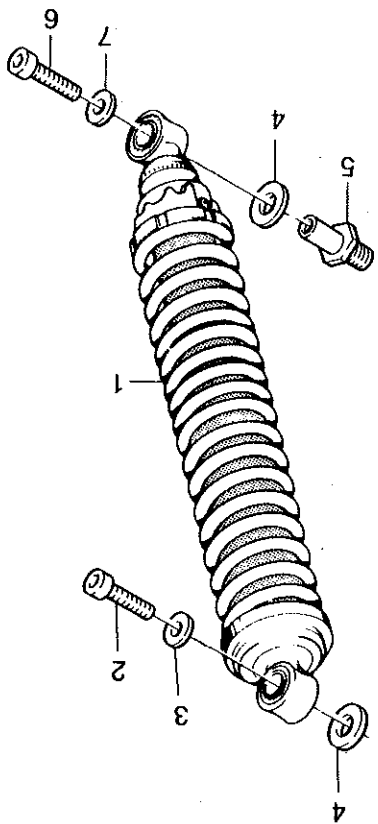
FIGNR	A	MC	NSN	C	NSCM	REFERENTIENUMMER (= FAN)	GEBRUIKERSARTIKELNAAM/TOELICHTING	AANT	ECH	OPM
37	J		2990-15-064-7758	8	A0026	23.52.83.00	MANCHET	2	3	
38	J		2510-15-064-7756	6	A0026	23.49.40.00	BRUGSTUK, ONDER	1	3	
39	J		3110-15-064-7695	0	A0026	61.51.52.40	ZITTINGRING, LAGER	1	3	
40	J		3110-12-126-5321	1	D8286	DIN5401-4-762MM3	KOGEL, LAGER	44	3	
41	J		5310-15-064-7678	5	A0026	61.51.49.40	MOER, ROND	1	3	
42	J		3110-15-064-7683	0	A0026	39.51.50.00	ZITTINGRING, LAGER	2	3	
43	J		5330-15-064-7666	4	A0026	23.50.43.00	KEERRING	2	4	
44	J		4730-14-258-8342	6	A0026	93.30.50.25	KLEM, SLANG	2	3	
45	J		4730-14-331-9191	4	A0026	93.30.50.40	KLEM, SLANG	2	3	
					F2560	MINOX040060				

PN 000472

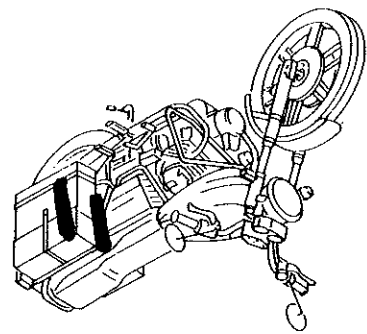
VOORVORK/TELESKOOP

MOSNR 1001-0001 BLAD: 3

1002-0001



ACHTERVERING



PROJECTNUMMER: 000472  
MOSNUMMER: 1002 - 0001

DATUM: 931015  
BLAD 1 VAN 1 BLAD



PN 000472

MOSNR 1002-0001 ACHTERVERING

20 MAART 1997

BLAD: 1

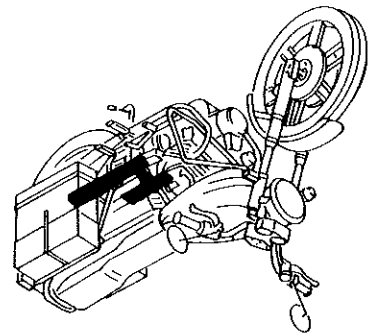
FIGNR	A	MC	NSN	C	NSCM	REFERENTIENUMMER (= FAN)	GEBRUIKERSARTIKELNAAM/TOELICHTING	AANT	ECH	DPM
1	J		2540-17-055-4845	0	H0007	7610P-1410SP1	SCHOKDEMPER	2	3	SE
2	J		5305-12-165-0656	6	D8286	M8X20DIN6912-8.8-A2P	IMBUSBOUT	4	3	
3	J		5310-12-142-0645	5	A0026	95.00.42.08 D8286 DIN125-B8,4-ST-A3P	SLUITRING	4	3	
4	J		5310-12-142-0639	0	D8286	DIN125-B15-ST-A3P	SLUITRING	4	3	
5	J		5307-15-064-7688	4	A0026	19.55.52.00	TAPEIND	1	3	
6	J		5305-12-170-6212	1	D8286	DIN6912-M8X16-8.8-A2P	IMBUSBOUT	2	3	
7	J		5310-12-154-2190	0	D8286	DIN9021-8,4-140HV-A3P	ONDERLEGRING, VLAK	2	3	
8	N		3040-15-111-5838	5	A0026	23.55.67.00	STEUN, OOG	1	3	
9	J		5340-15-111-5836	3	A0026	23.55.52.00	TAPEIND	1	3	

PN 000472

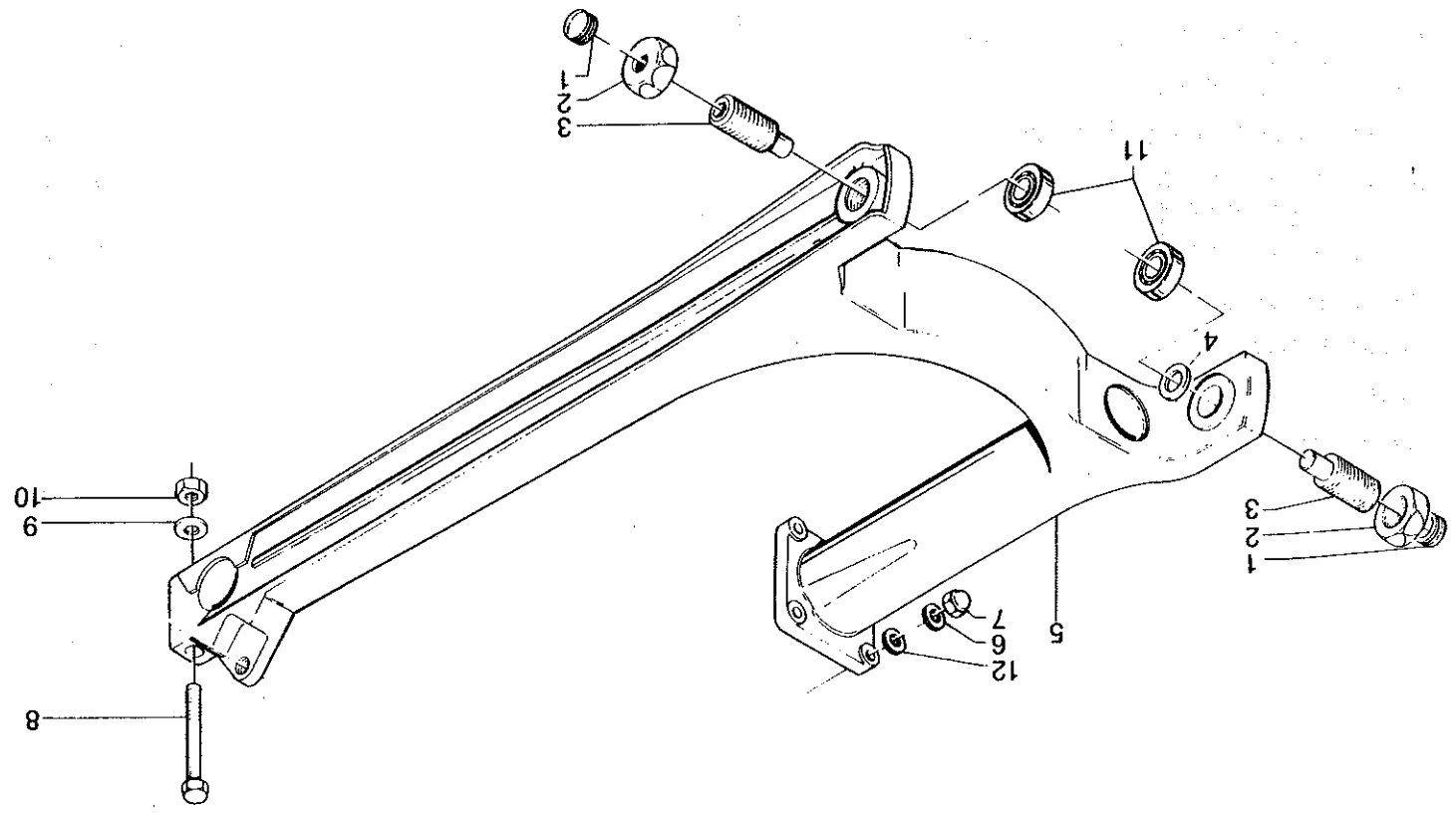
ACHTERVERING

MOSNR 1002-0001 BLAD: 1

PROJECTNUMMER: 000472  
MOSNUMMER: 1002-0002



ACHTERVORK



DATUM: 931015  
BLAD 1 VAN 1 BLAD

1002-0002

PN 000472

MOSNR 1002-0002 ACHTERVORK

20 MAART 1997

BLAD: 1

FIGNR	A	MC	NSN	C	NSCM	REFERENTIENUMMER (= FAN)	GEbruikersARTIKELNAAM/TOELICHTING	AANT	ECH	OPM
1	J		5340-15-063-7377	0	A0026	93.18.01.05 A0188 40.70.01.308	DOP, VEREND	2	3	
2	J		4730-15-063-7364	9	A0026	23.54.78.00	MOER, ZESKANT	2	3	
3	J		2530-15-063-7335	2	A0026	19.54.70.00 A0188 40.70.01.301	STELSCHROEF	2	3	
4	J		5310-15-063-7464	0	A0026	35.21.43.00 A0188 40.70.01.302	ONDERLEGRING, VLAK	2	3	
5	J		2530-15-063-7363	8	A0026	23.54.02.00	ACHTERVORK	1	3	
6	J		5310-12-132-7579	0	D9532	S8	ONDERLEGRING, BORG	4	3	
7	J		5310-12-146-1786	6	D8286	DIN1587-M8-6-A2P	DOPMOER	4	3	
8	J		5305-12-156-4900	6	D8286	M10X50DIN931-8.8-A3P	BOUT, ZESKANT	1	3	
9	J		5310-12-142-0481	6	D8286	DIN125-B10,5-ST-A3P	SLUITRING, VLAK	1	3	
10	J		5310-12-156-4996	3	D8286	DIN934-M10-8-A2P	ZESKANTMOER	1	3	
11	J		3110-12-129-2156	7	D8286	DIN625-6202-2RS	KOGELLAGER	2	3	
12	J		5310-12-142-0645	5	A0026	95.00.42.08 D8286 DIN125-B8,4-ST-A3P	SLUITRING	4	3	

PN 000472

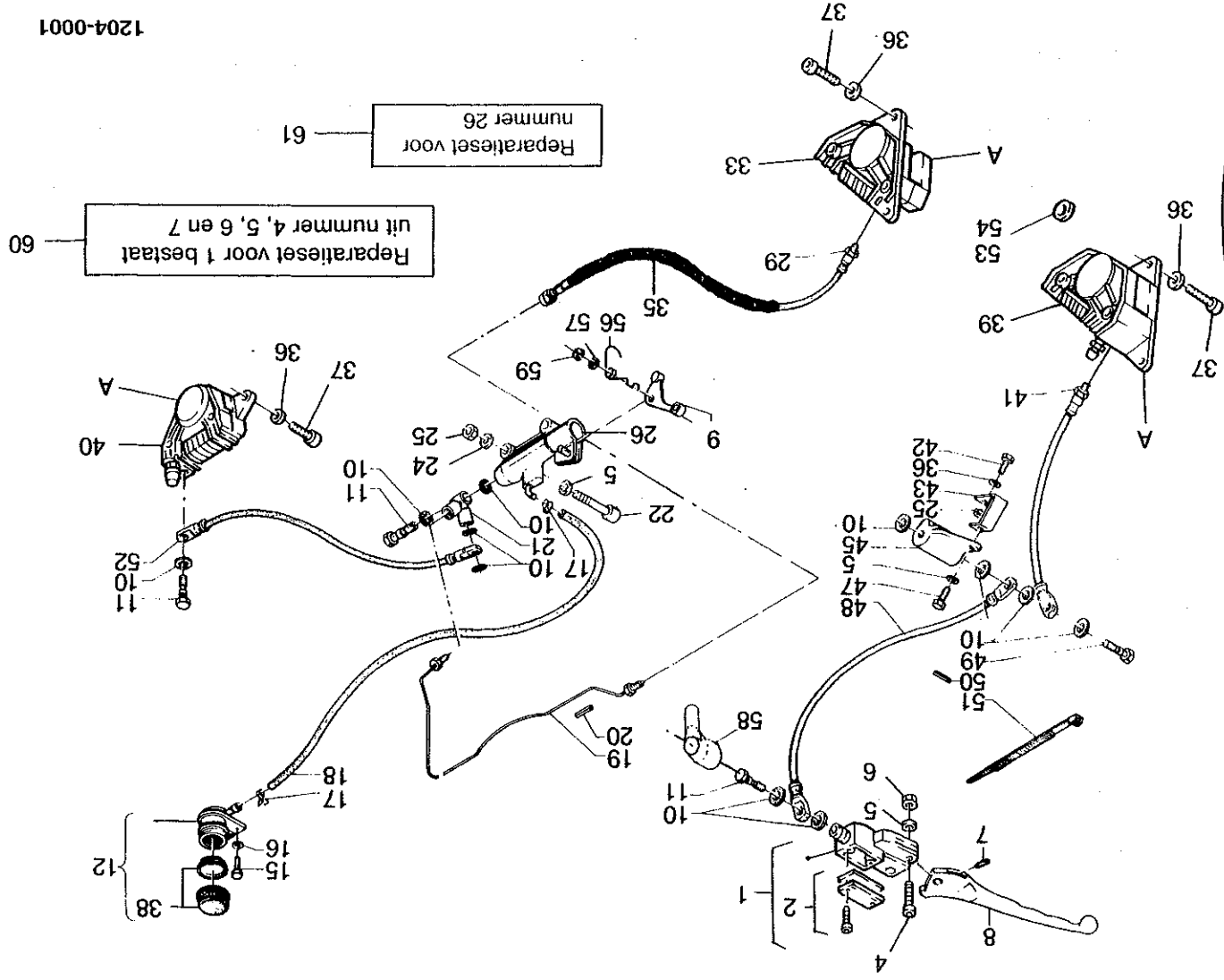
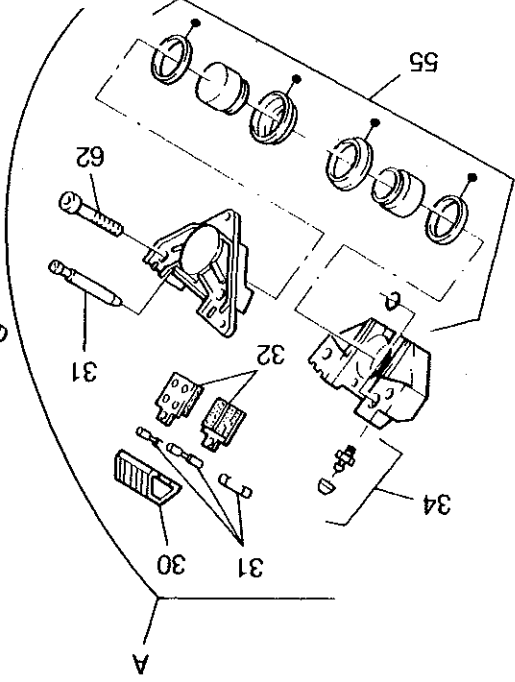
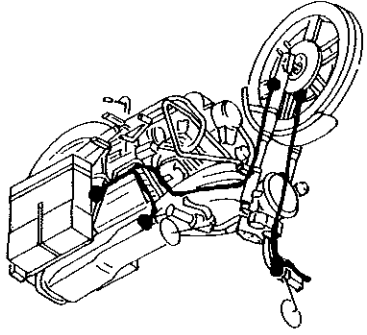
ACHTERVORK

MOSNR 1002-0002 BLAD: 1

PROJECTNUMMER: 000472  
MOSNUMMER: 1204-0001

REMSYSTEEM

DATUM: 931015  
BLAD 1 VAN 1 BLAD



1204-0001