

PN 000472

MOSNR 1206-0001 REMPEDAAL

20 MAART 1997

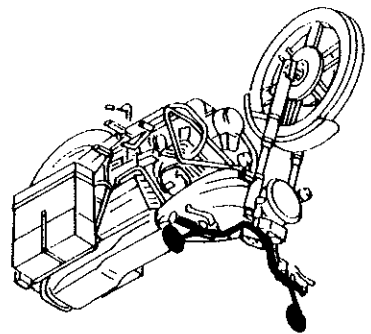
BLAD: 1

FIGNR	A	MC	NSN	C	NSCM	REFERENTIENUMMER (= FAN)	GEBRUIKERSARTIKELNAAM/TOELICHTING	AANT	ECH	OPM
1	J		2540-15-103-4447	3	A0026	23.67.70.00A	REMPEDAAL	1	3	
2	J		2540-15-064-7687	3	A0026	14.25.10.01	PEDAALRUBBER	1	3	
3	J		5315-12-197-6043	2	D8286	DIN94-2X45-ST-ZNPHR10F	PEN,SPLIT	1	3	
4	J		5310-12-142-0639	0	D8286	DIN125-B15-ST-A3P	SLUITRING	1	3	
5	J		5310-15-103-4337	3	A0026	95.12.92.60	ONDERLEGRING,VEER-	1	3	
6	J		5315-15-065-6536	8	A0026	95.77.02.65	PEN,RECHT	1	3	
7	J		5310-12-125-0064	1	D8286	DIN137-B6	GEWELFDE VEERRING	1	3	
8	J		5315-12-134-3487	1	D8286	DIN94-2X20-ST-ZNPHR10F	SPLITPEN	1	3	
9	J		5340-15-064-7628	0	A0026	23.67.51.00	HEFBOOM	1	3	
10	J		5310-17-004-7780	1	D8286	M7DIN934-8-A2P	MOER,ZESKANT	1	3	
11	J		2990-15-064-7722	5	A0026	23.25.75.00	GAFFEL	1	3	
12	J		5365-12-124-0250	0	D8286	DIN471-7X0,8	RING,BORG-,VEREND	1	3	

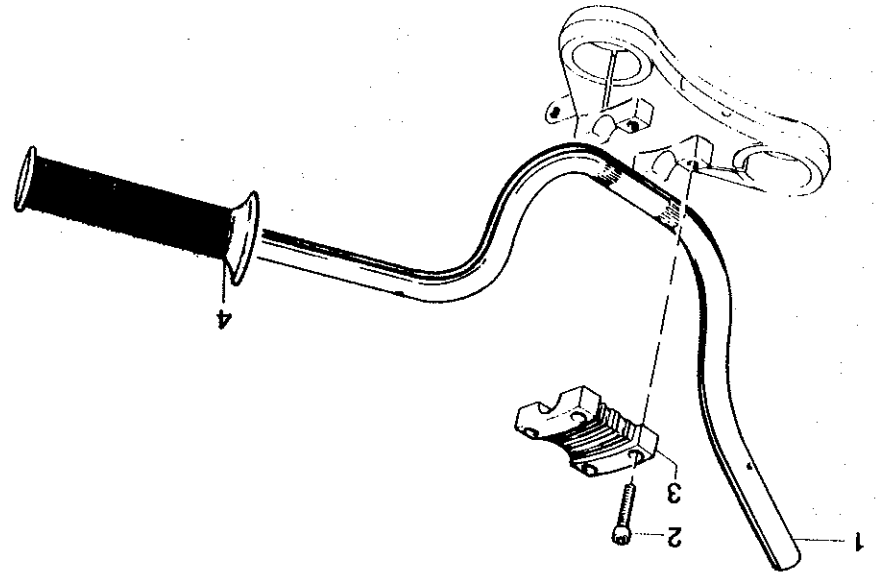
PN 000472

REMPEDAAL

MOSNR 1206-0001 BLAD: 1



PROJECTNUMMER: 000472
MOSNUMMER: 1401-0001



STUUR

DATUM: 931015
BLAD 1 VAN 1 BLAD

1401-0001

PN 000472

MOSNR 1401-0001 STUUR

20 MAART 1997

BLAD: 1

FIGNR	A	MC	NSN	C	NSCM	REFERENTIENUMMER (= FAN)	GEBRUIKERSARTIKELNAAM/TOELICHTING	AANT	ECH	OPM
1	J		2530-15-111-7579	8	A0026	23.60.03.01	STUUR	1	3	
2	J		5305-12-193-0505	4	A0026	98.83.04.30 D8286 DIN6912-M8X30-8.8-A2P	IMBUSBOUT	4	3	
3	J		2530-15-064-7665	3	A0026	23.50.02.00	STUURPLAAT	1	3	
4	J		5340-15-065-0688	1	A0026	65.60.30.00	HANDVAT	2	3	

PN 000472

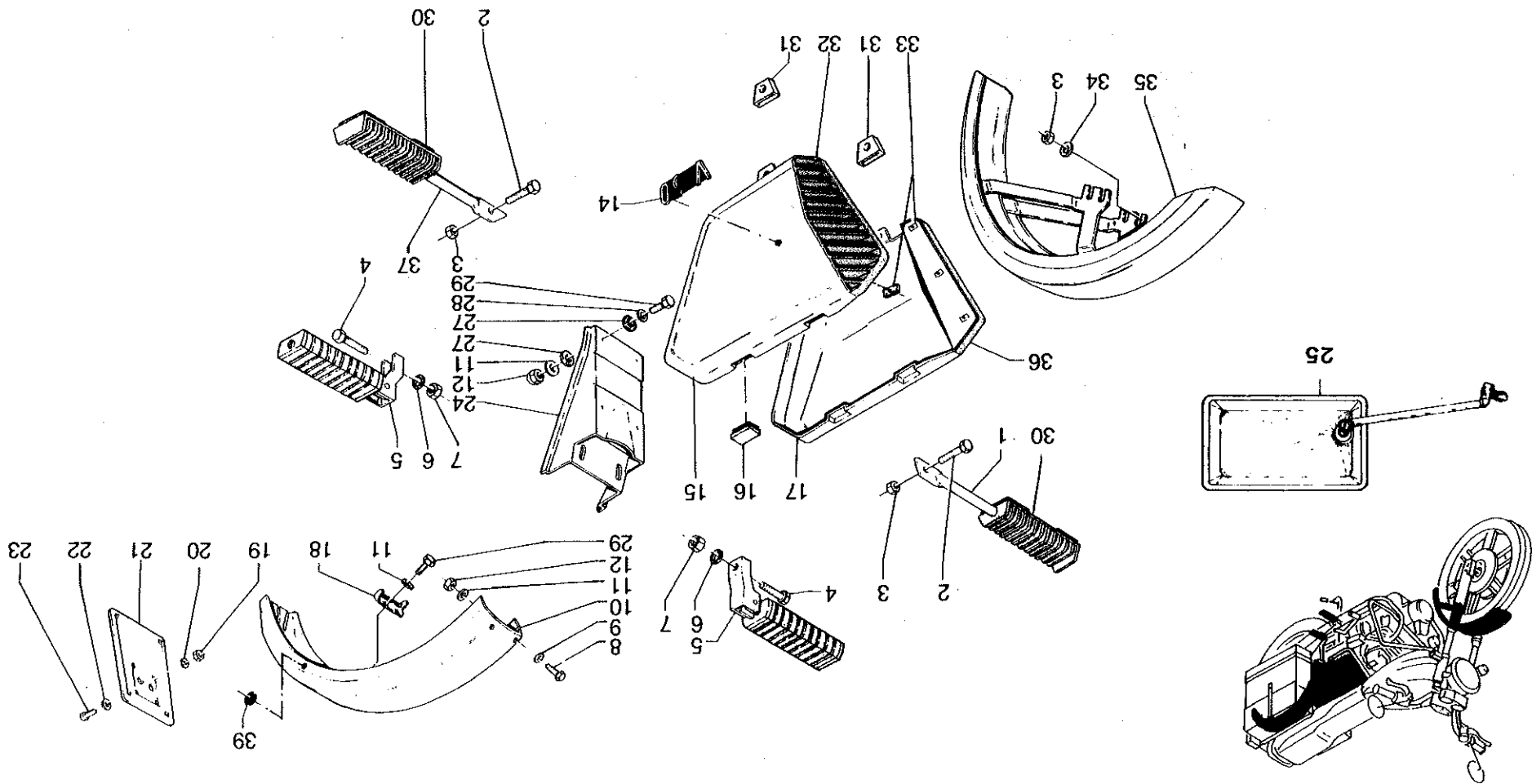
STUUR

MOSNR 1401-0001 BLAD: 1

PROJECTNUMMER: 000472
MOSNUMMER: 1801-0001

DEKSELS, SPATSCHERMEN EN STEUNEN

DATUM: 931015
BLAD 1 VAN 1 BLAD



1801-0001