

PN 000472

MOSNR 0613-0003 BEDRADING(MARECHAUSSEE UITV)

20 MAART 1997

BLAD: 2

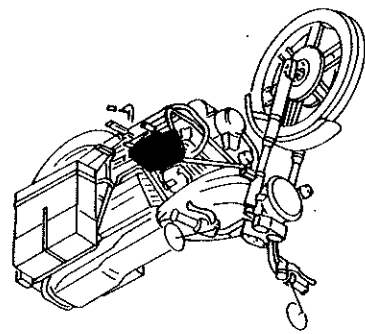
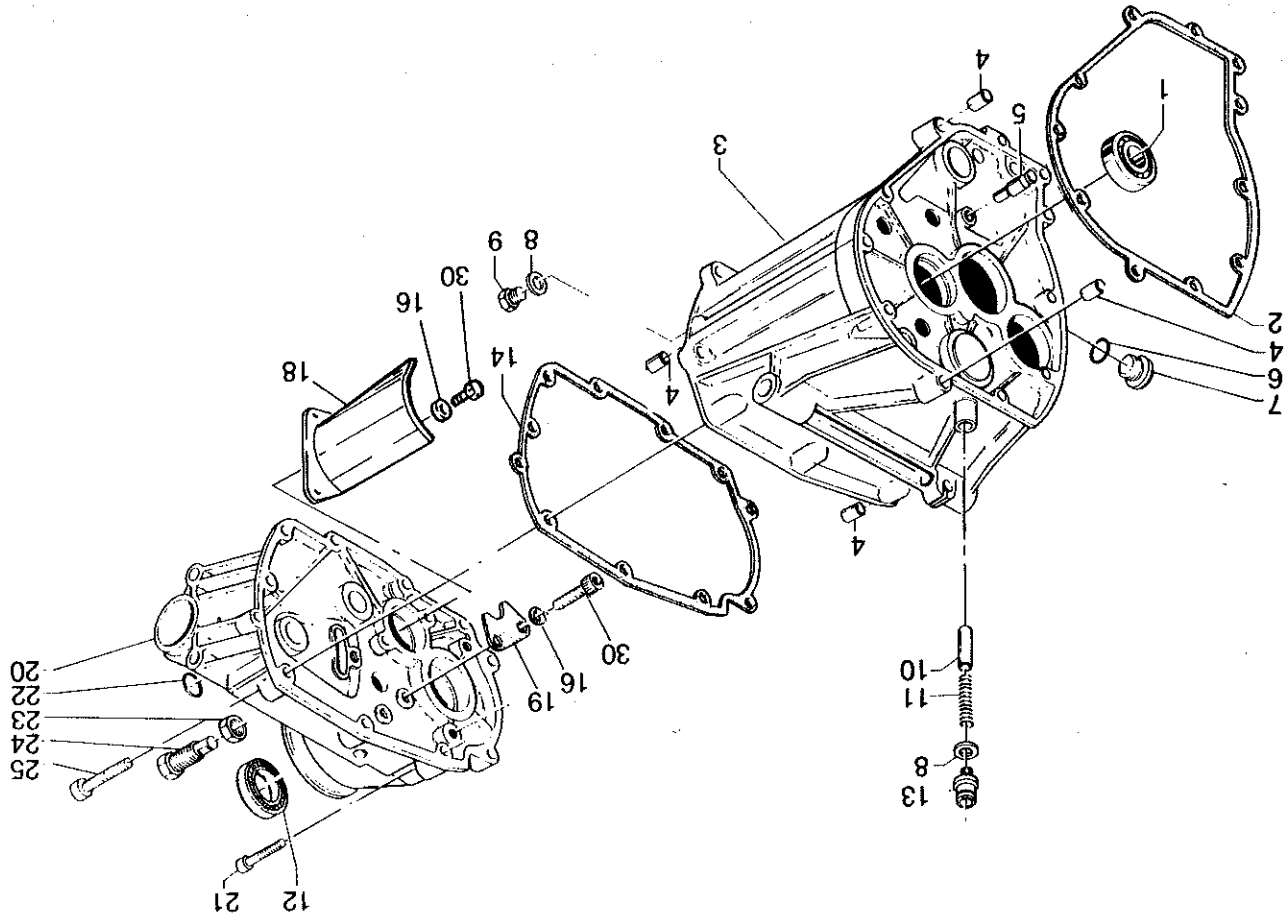
FIGNR	A	MC	NSN	C	NSCM	REFERENTIENUMMER (= FAN)	GEBRUIKERSARTIKELNAAM/TOELICHTING	AANT	ECH	OPM
17	J					H9282 00.00.40.56	KABELBINDER	1	3	
18	J					H9282 00.00.40.55	HOES, BEDRADING	1	3	

PN 000472

BEDRADING(MARECHAUSSEE UITV)

MOSNR 0613-0003 BLAD: 2

0700-0001



VERSNELLINGSBAK

PROJECTNUMMER: 000472
MOSNUMMER: 0700-0001

DATUM: 931015
BLAD 1 VAN 1 BLAD

PN 000472

MOSNR 0700-0001 VERSNELLINGSBAK

20 MAART 1997

BLAD: 1

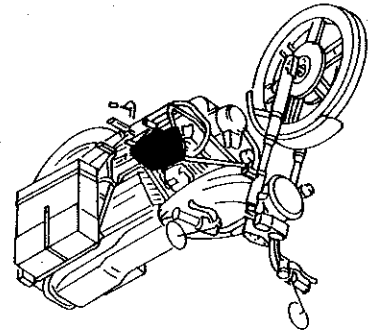
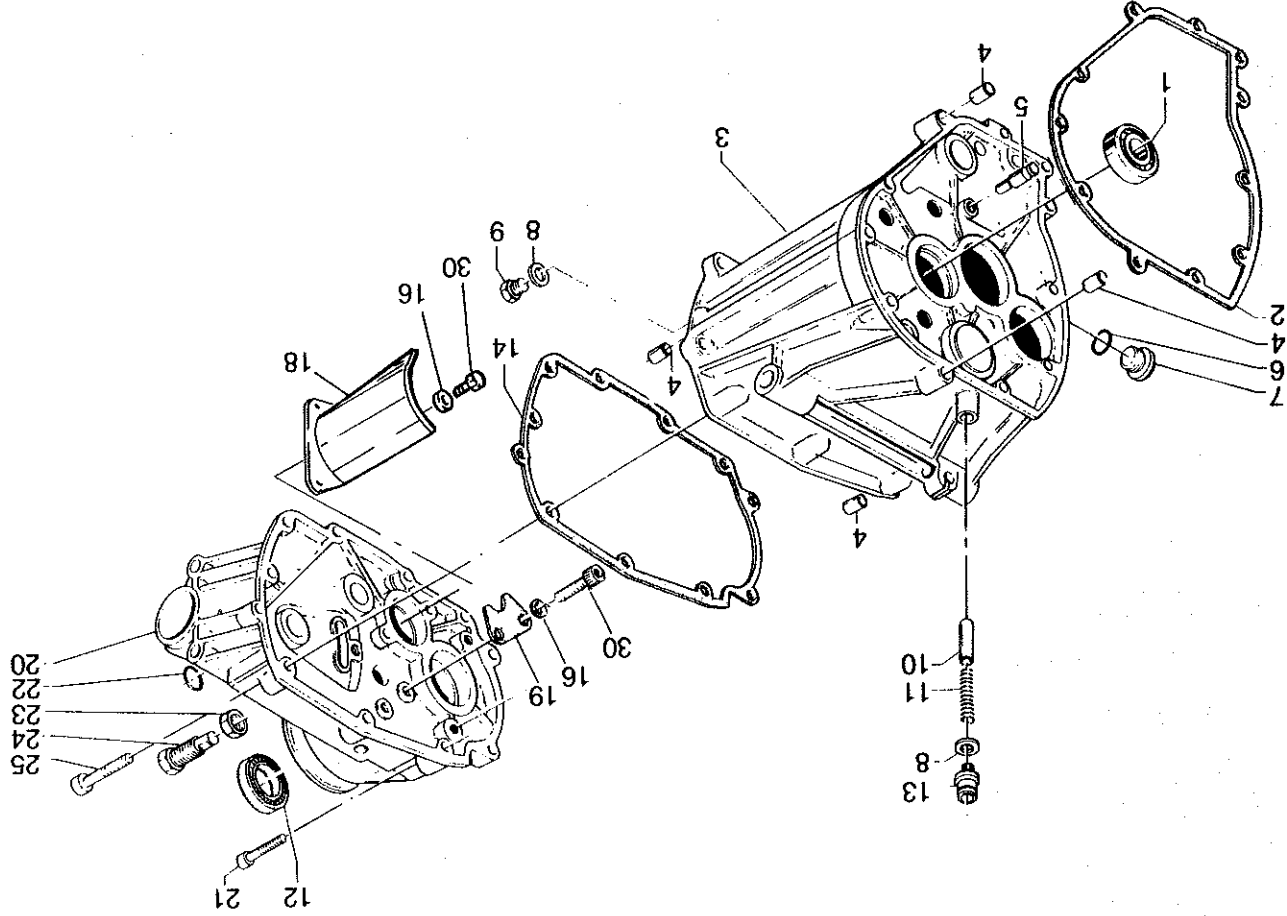
FIGNR	A	MC	NSN	C	NSCM	REFERENTIENUMMER (= FAN)	GEBRUIKERSARTIKELNAAM/TOELICHTING	AANT	ECH	OPM
1	J		3110-12-124-0337	9	D8286	6004DIN625	KOGELLAGER	1	4	
2	J		5330-15-063-7422	1	A0026	19.20.03.20	PAKKING	1	4	
					A0188	40.50.01.367				
3	J		2520-15-063-7297	8	A0026	19.20.02.21	VERSNELLINGSBAKHUIS	1	4	
					A0188	40.94.01.313				
4	J		3120-15-063-7394	6	A0026	19.00.20.20	BUS,AFSTAND	4	4	
					A0188	40.04.01.312				
5	J		5315-15-063-7299	0	A0026	19.20.26.00	PEN,BORST,MET KOP	1	4	
					A0188	40.94.01.311				
6	J		5330-99-303-7327	7	K0640	R3081P5	O-RING	1	3	
7	J		5365-15-063-7459	5	A0026	23.35.12.00	NIVEAUSTOP	1	3	
8	J		5330-15-059-4569	4	A0026	10.52.89.00	PAKKINGRING	2	3	
9	J		5365-15-063-7463	9	A0026	23.98.02.00	AFTAPSTOP	1	3	
10	J		2910-15-063-4752	4	A4249	2455903	BORGPEN	1	3	
11	J		5360-15-063-7515	6	A0026	94.32.10.67	DRUKVEER	1	3	
					A0188	40.50.01.356				
12	J		5330-12-134-8427	2	D8286	A28X40X7DIN3760NBG	KEERRING	1	3	
13	J		2990-15-063-7300	0	A0023	23.20.65.00	ONTLUCHTINGSNIPPEL	1	3	
					A0188	41.50.25.105				
14	J		5330-15-063-7424	3	A0026	19.20.11.20	PAKKING	1	4	
					A0188	40.50.01.352				
16	J		5310-12-132-7461	2	D9532	S6	ONDERLEGRING,VEER-	6	4	
18	J		2540-15-103-4416	5	A0026	19.20.82.20	PLAAT	1	4	
					A0188	40.50.01.116				

PN 000472

VERSNELLINGSBAK

MOSNR 0700-0001 BLAD: 1

0700-0001



VERSNELLINGSBAK

PROJECTNUMMER: 000472
MOSNUMMER: 0700-0001

DATUM: 931015
BLAD 1 VAN 1 BLAD

PN 000472

MOSNR 0700-0001 VERSNELLINGSBAK

20 MAART 1997

BLAD: 2

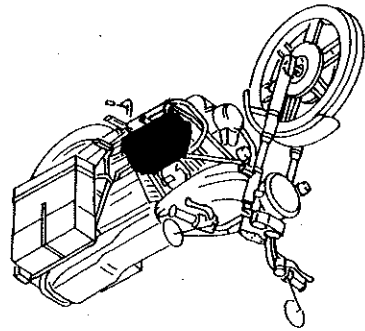
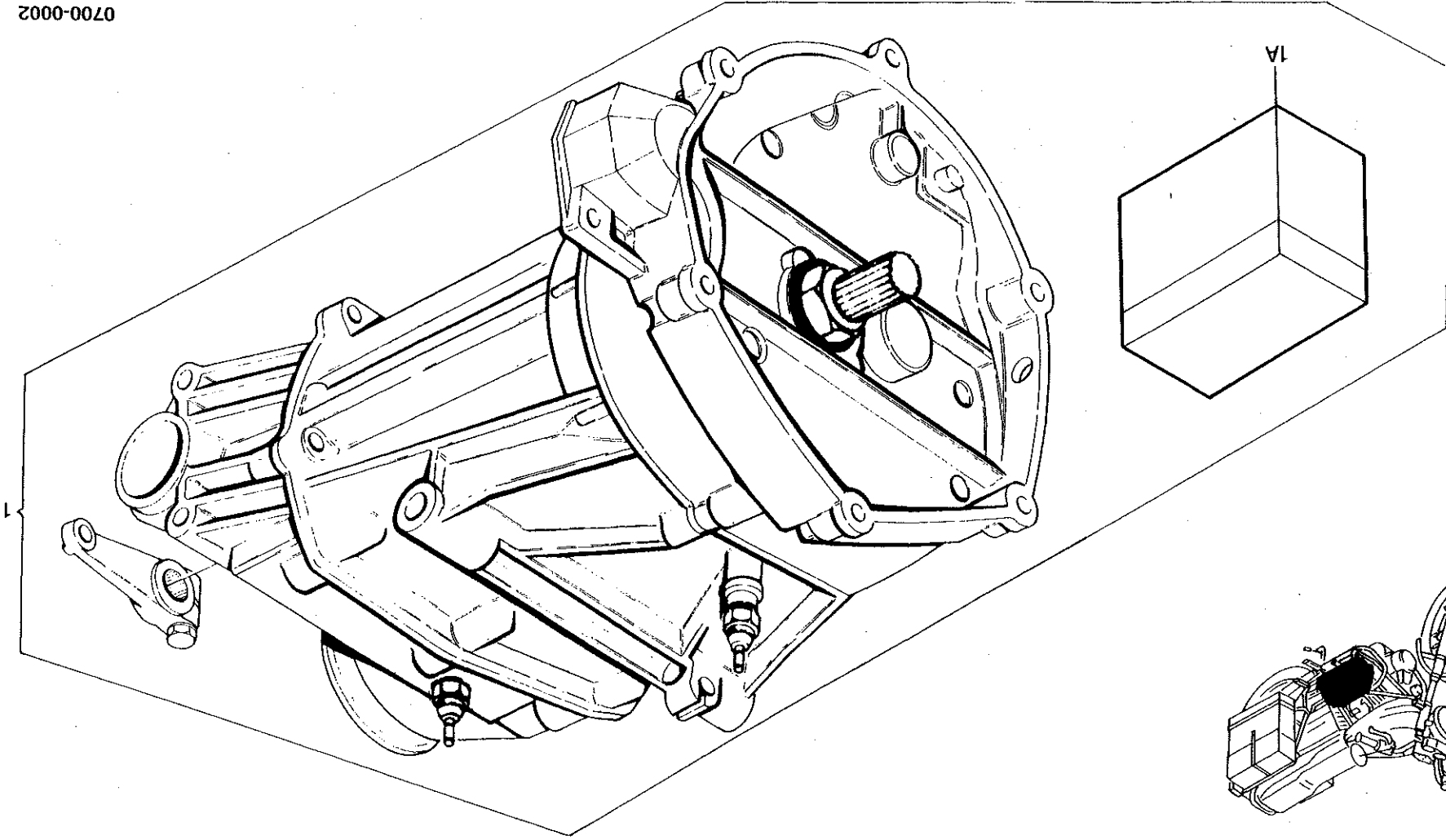
FIGNR	A MC	NSN	C	NSCM	REFERENTIENUMMER (= FAN)	GEBRUIKERSARTIKELNAAM/TOELICHTING	AANT	ECH	OPM
19	J	5340-15-063-7310	0	A0026 A0188	19.23.58.00 40.50.01.339	PLAAT	1	4	
20	J	2520-15-120-5734	9	A0026 A0188	19.20.08.21 40.50.01.405	VERSNELLINGSBAKHELFT	1	4	
21	J	5305-12-142-5977	2	D8286	DIN912-M8X35-10.9-A2P	INBUSBOUT	4	4	
22	J	5330-99-143-1368	4	K0640	R3056P5	O-RING	1	3	
23	J	5310-12-180-9072	0	D8286	DIN439-BM12X1,25-04-A2P	MOER,ZESKANT	1	3	
24	J	2990-15-063-7313	2	A0026 A0188	19.23.78.00 40.50.01.351	BOUT,EXENTRISCH	1	3	
25	J	5305-12-142-5945	3	D8286	M6X30DIN912-10.9-A2P	IMBUSBOUT	7	3	
30	J	5305-12-162-6290	5	D8286	DIN912-M6X14-8.8-A2P	IMBUSBOUT	3	4	

PN 000472

VERSNELLINGSBAK

MOSNR 0700-0001 BLAD: 2

0700-0002



PROJECTNUMMER: 000472
MOSNUMMER: 0700-0002

VERSNELLIINGSBAK KPL + KIST

DATUM: 931015
BLAD 1 VAN 1 BLAD

PN 000472

MOSNR 0700-0002 VERSNELLINGSBAK CPL M/ KIST

20 MAART 1997

BLAD: 1

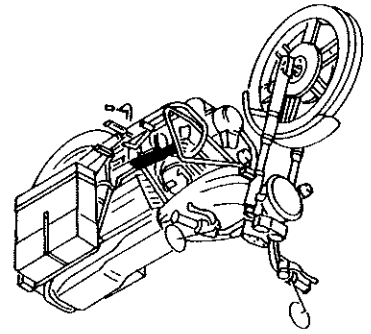
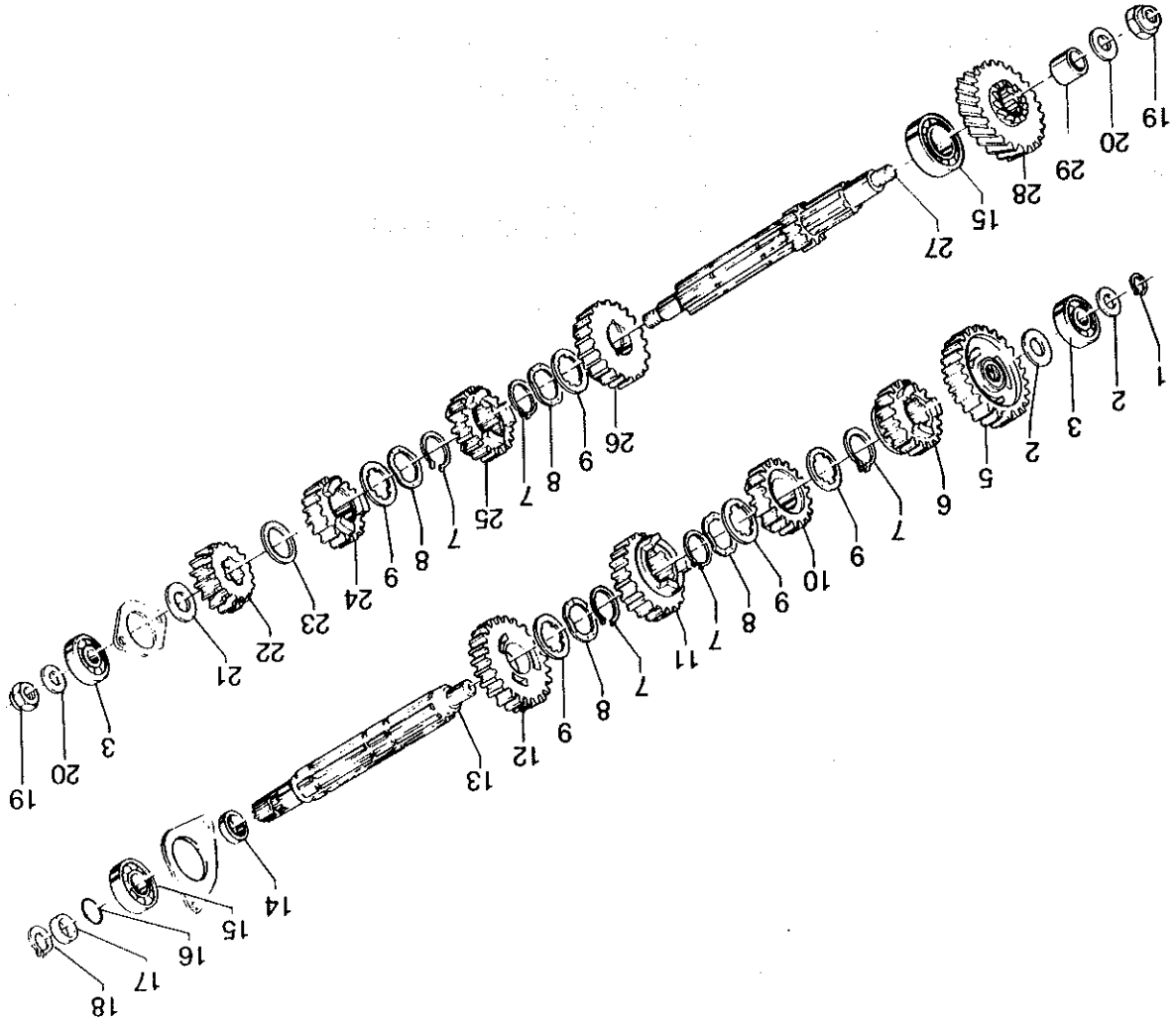
FIGNR	A	MC	NSN	C	NSCM	REFERENTIENUMMER (= FAN)	GEBRUIKERSARTIKELNAAM/TOELICHTING	AANT	ECH	OPM
1	J		2520-17-054-5789	7	H0711	SL382	VERSNELLINGSBAK TOELICHTING : CPL M/KIST	1	3	R
1A	J		8145-17-105-4911	5	H1504	13392	KIST TOELICHTING : T.B.V. VERSNELLINGSBAK	1	3	R

PN 000472

VERSNELLINGSBAK CPL M/ KIST

MOSNR 0700-0002 BLAD: 1

0701-0001



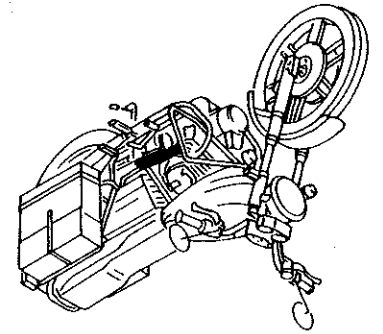
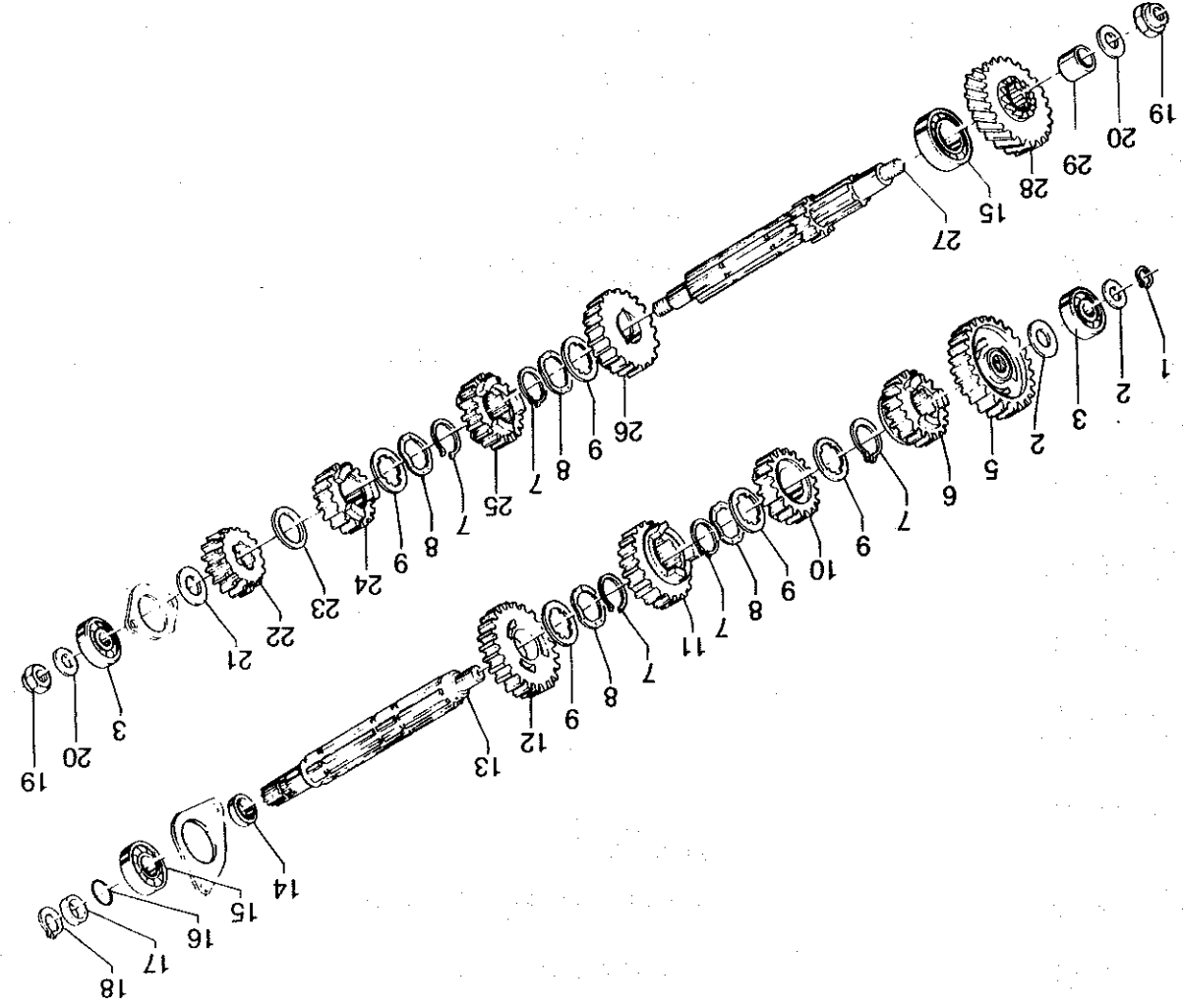
DATUM: 931015
BLAD 1 VAN 1 BLAD

SCHAKELMECHANISME INWENDIG

PROJECTNUMMER: 000472
MOSNUMMER: 0701-0001

FIGNR	A	MC	NSN	C	NSCM	REFERENTIENUMMER (= FAN)	GEBRUIKERSARTIKELNAAM/TOELICHTING	AANT	ECH	OPM
1	J		5365-15-063-7478	2	A0026 A0188	90.27.11.15 40.50.01.325	BORGRING	1	4	
2	J		5310-15-063-7464	0	A0026 A0188	35.21.43.00 40.70.01.302	ONDERLEGRING, VLAK	3	4	
3	J		3110-12-124-0352	2	D8286	DIN625-6302	KOGELLAGER	2	4	
5	J		2805-15-063-7304	4	A0026 A0188	19.21.40.01 40.50.01.101	TANDWIEL, RECHTE TAND TOELICHTING : Z=10 1CV	1	4	
6	J		3020-15-063-7306	6	A0026 A0188	19.21.52.20 40.50.01.321	TANDWIEL, RECHTE TAND	1	4	
7	J		5365-12-156-4644	3	D8286	DIN471-22X1,2	RING, BORG-, VEREND	5	4	
8	J		5310-15-063-7436	4	A0026 A0188	19.21.43.20 40.50.01.340	ONDERLEGRING, VEER-	4	4	
9	J		5310-15-063-7440	8	A0026 A0188	19.21.54.20 40.50.01.302	ONDERLEGRING, LIP	5	4	
10	J		3020-15-063-7439	7	A0026 A0188	19.21.51.21 40.50.01.384	TANDWIEL, RECHTE TAND TOELICHTING : Z=23 4CV	1	4	
11	J		3020-15-063-7438	6	A0026 A0188	19.21.48.20 40.50.01.319	TANDWIEL, RECHTE TAND TOELICHTING : Z=23 3CV	1	4	
12	J		3020-15-120-5735	0	A0026	19.21.45.01	TANDWIEL, RECHTE TAND TOELICHTING : Z=26 3CV	1	4	
13	J		3040-15-063-7433	1	A0026 A0188	19.21.36.20 40.50.01.313	TANDWIELAS, RECHTE TAND	1	4	
14	J		5365-15-063-7432	0	A0026 A0188	19.21.29.00 40.50.01.314	AFSTANDSTUK, BUS	1	4	

0701-0001



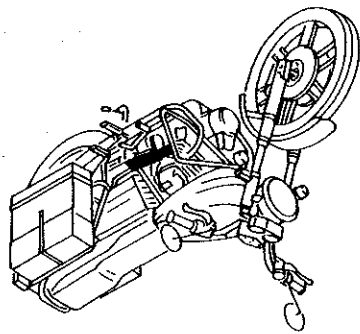
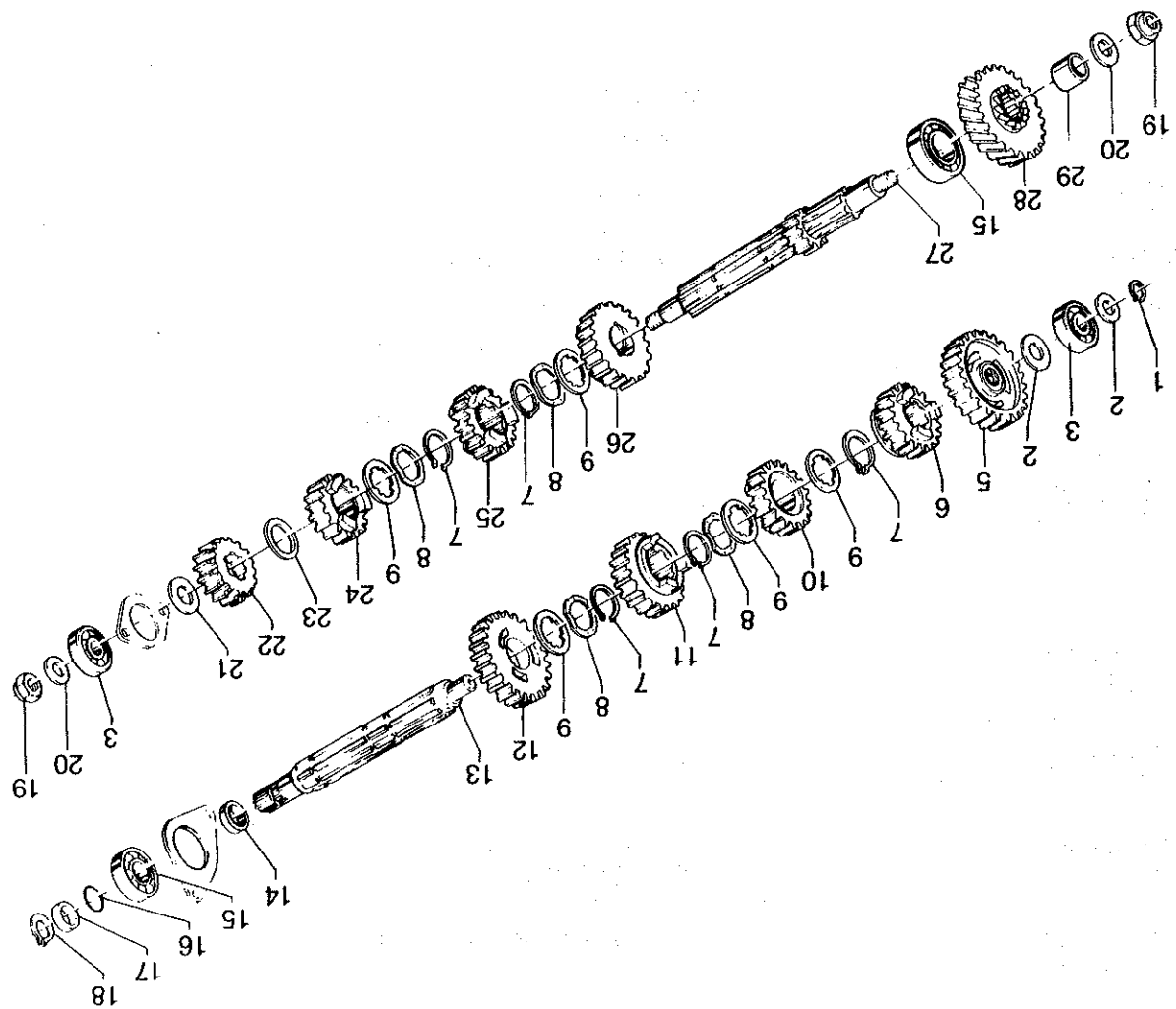
DATUM: 931015
BLAD 1 VAN 1 BLAD

SCHAKELMECHANISME INWENDIG

PROJECTNUMMER: 000472
MOSNUMMER: 0701-0001

FIGNR	A	MC	NSN	C	NSCM	REFERENTIENUMMER (= FAN)	GEBRUIKERSARTIKELNAAM/TOELICHTING	AANT	ECH	OPM
15	J		3110-12-124-0344	5	D8286	6204DIN625	KOGELLAGER	2	4	
16	J		5330-12-178-2692	9	D2480	OR18,77X1,78-72NBR/872	O-RING	1	4	
17	J		5365-15-063-7434	2	A0026	19.21.37.20 A0188 40.50.01.381	DRUKRING	1	4	
18	J		5365-12-158-7097	5	D8286	DIN471-20X1,75	RING, BORG-, VEREND	1	4	
19	J		5310-15-059-4753	1	A0026	10-05-41-00	MOER, ZESKANT	2	4	
20	J		5310-15-063-7465	0	A0026	39.23.81.00 A0188 40.50.01.310	ONDERLEGRING, VLAK	2	4	
21	J		5310-15-063-7431	0	A0026	19.21.28.00 A0188 40.50.01.327	ONDERLEGRING, VERZONKEN	1	4	
22	J		3020-15-063-7429	8	A0026	19.21.13.20 A0188 40.50.01.307	TANDWIEL, RECHTE TAND TOELICHTING : Z=15 2CV	1	4	
23	J		5310-15-063-7305	5	A0026	19.21.46.20 A0188 40.50.01.306	OPVULRING	1	4	
24	J		3020-15-063-7430	9	A0026	19.21.14.20 A0188 40.50.01.305	TANDWIEL, RECHTE TAND TOELICHTING : Z=18 3CV	1	4	
25	J		3020-15-063-7302	2	A0026	19.21.18.20 A0188 40.50.01.304	TANDWIEL, RECHTE TAND TOELICHTING : Z=22 4CV	1	4	
26	J		3020-15-063-7303	3	A0026	19.21.20.20 A0188 40.50.01.301	TANDWIEL, RECHTE TAND TOELICHTING : Z=22 5CV	1	4	
27	J		3040-15-063-7426	5	A0026	19.21.05.20 A0188 40.50.01.300	TANDWIELAS, RECHTE TAND	1	4	

0701-0001



DATUM: 931015
BLAD 1 VAN 1 BLAD

SCHAKELMECHANISME INWENDIG

PROJECTNUMMER: 000472
MOSNUMMER: 0701-0001

PN 000472

MOSNR 0701-0001 SCHAKELMECHANISME INWENDIG

20 MAART 1997

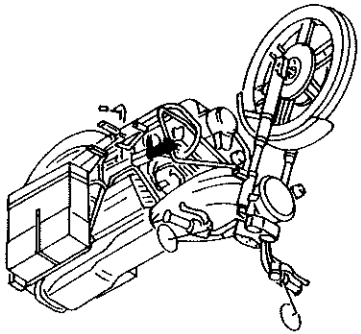
BLAD: 3

FIGNR	A	MC	NSN	C	NSCM	REFERENTIENUMMER (= FAN)	GEBRUIKERSARTIKELNAAM/TOELICHTING	AANT	ECH	OPM
28	J		3020-15-063-7428	7	A0026	19.21.11.21	TANDWIEL, RECHTE TAND	1	4	
					A0188	40.94.01.305	TOELICHTING : Z=24			
29	J		3120-15-065-1472	4	A0026	19.26.67.00	BUS, AFSTAND	1	4	
					A0188	40.94.01.365				

PN 000472

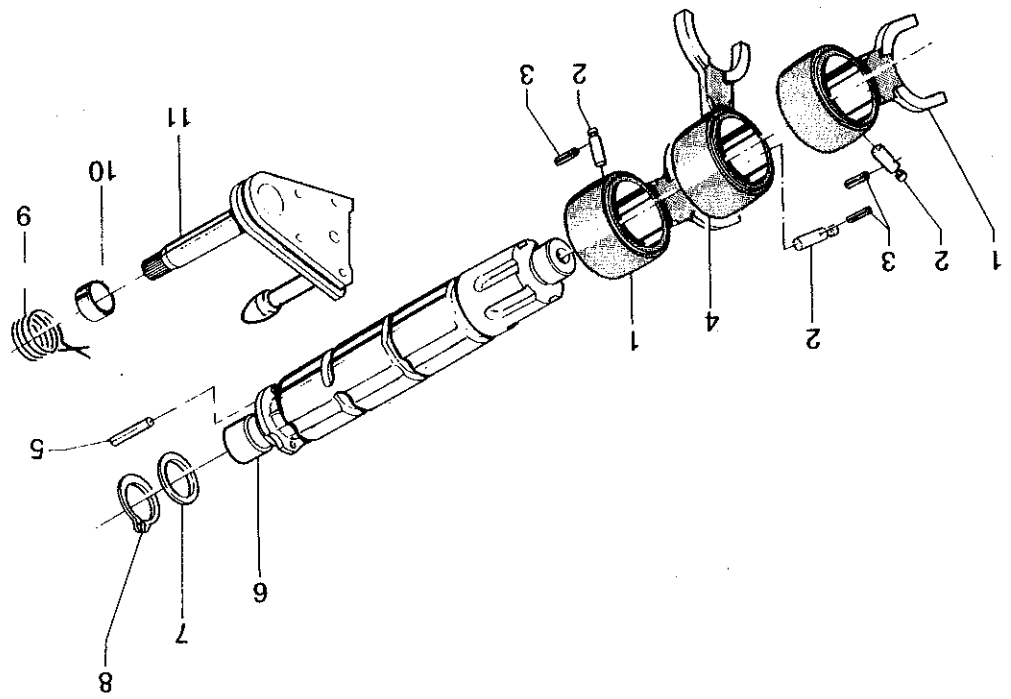
SCHAKELMECHANISME INWENDIG

MOSNR 0701-0001 BLAD: 3



PROJECTNUMMER: 000472
MOSNUMMER: 0705-0001

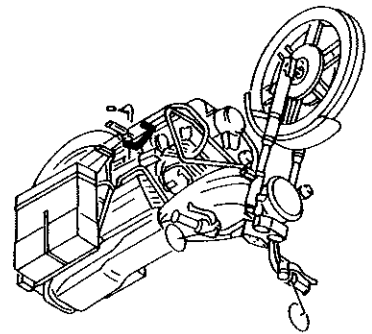
SCHAKELVORRKEN EN AS



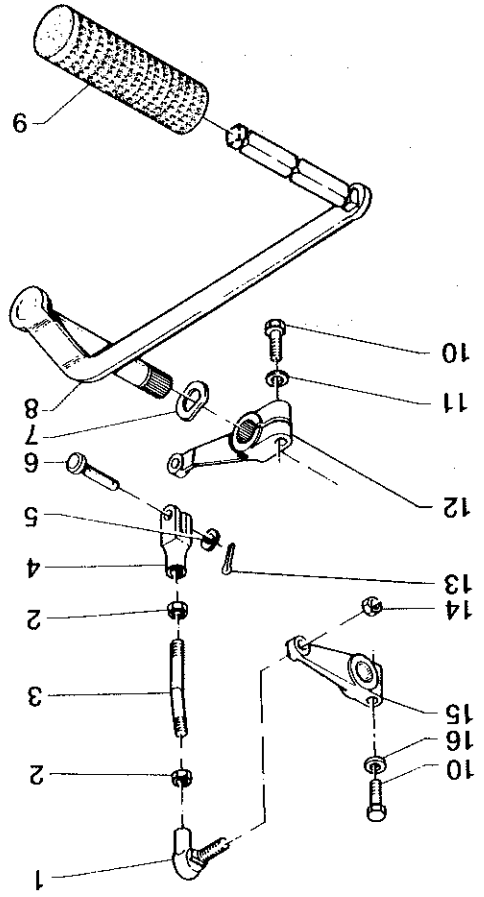
0705-0001

DATUM: 931015
BLAD 1 VAN 1 BLAD

FIGNR	A MC	NSN	C	NSCM	REFERENTIENUMMER (= FAN)	GEBRUIKERSARTIKELNAAM/TOELICHTING	AANT	ECH	OPM
1	J	2520-15-063-7307	7	A0026 A0188	19.23.10.20 40.50.01.337	SCHAKELVORK	2	4	
2	J	5315-15-063-7442	0	A0026 A0188	19.23.52.20 40.50.01.338	PEN, GEGROEFD	3	4	
3	J	5315-12-156-4701	5	D8286	DIN1481-3X14	PEN,HOL,VEREND	3	4	
4	J	2520-15-063-7308	8	A0026 A0188	19.23.12.20 40.50.01.336	SCHAKELVORK	1	4	
5	J	3110-15-063-7441	9	A0026 A0188	19.23.46.00 40.50.01.334	ROL, LAGER	1	4	
6	J	2520-15-063-7309	9	A0026 A0188	19.23.44.20 40.50.01.333	SCHAKELAS	1	4	
7	J	5365-15-063-7453	0	A0026 A0188	19.35.53.00 40.60.01.331	OPVULRING	1	4	
8	J	5365-12-156-4450	7	D8286	DIN471-20X1,2	RING,BORG-,VEREND	1	4	
9	J	5360-15-063-7474	9	A0026 A0188	61.23.82.00 40.50.01.349	VEER	1	4	
10	J	3120-15-063-7499	1	A0026 A0188	91.18.20.10 40.50.01.350	BUS,AFSTAND	1	4	
11	J	2530-15-114-6753	0	A0026	23.23.62.30	SCHAKELVORK	1	4	



PROJECTNUMMER: 000472
 MOSNUMMER: 0705-0002



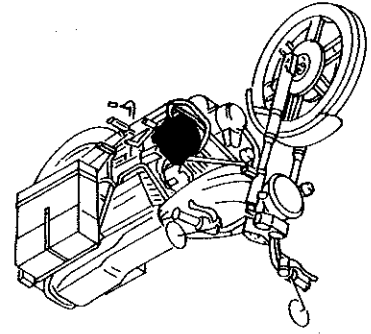
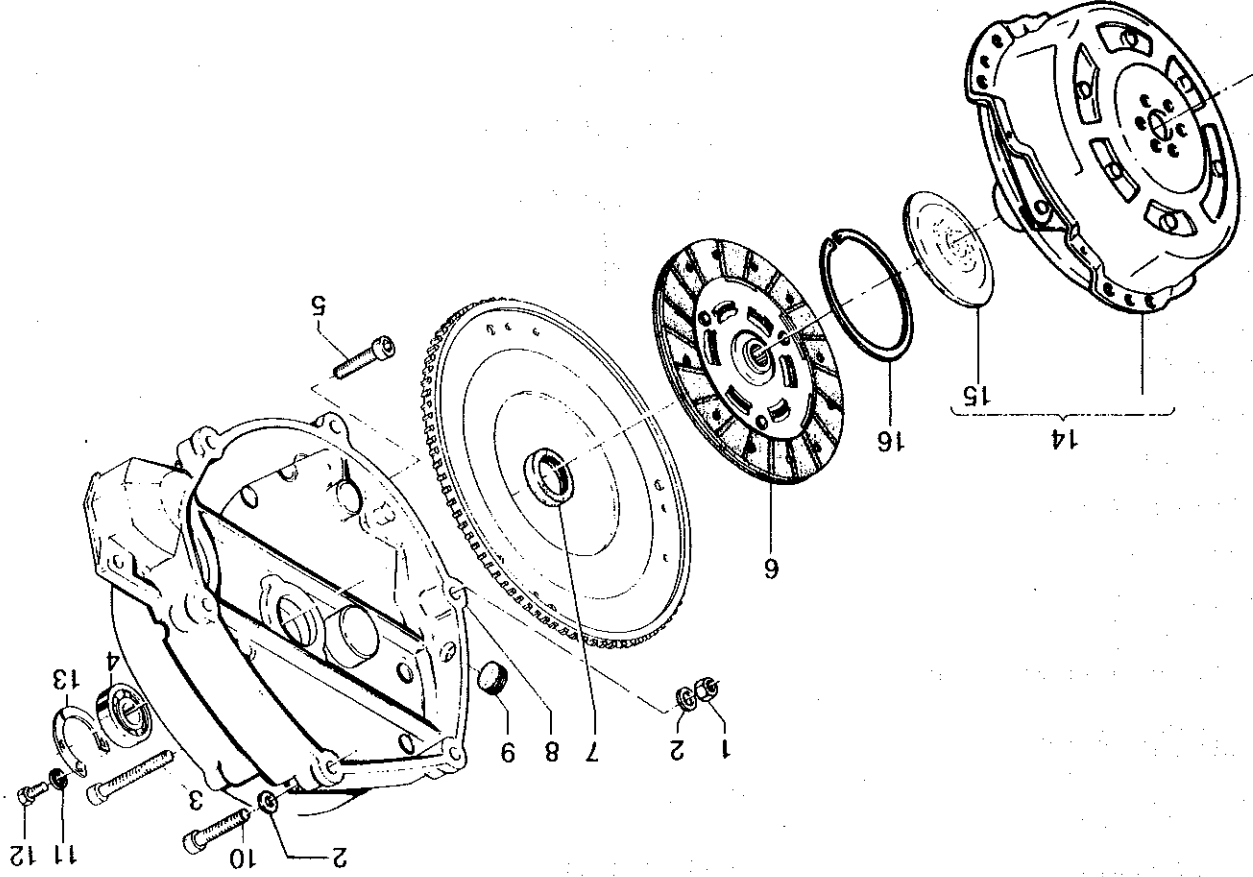
SCHAKELPEDAAL

0705-0002

DATUM: 931015
 BLAD 1 VAN 1 BLAD

FIGNR	A	MC	NSN	C	NSCM	REFERENTIENUMMER (= FAN)	GEBRUIKERSARTIKELNAAM/TOELICHTING	AANT	ECH	OPM
1	J		3040-15-110-5166	3	A0026	18.25.81.01	KOGELGEWRICHT	1	3	
2	J		5310-12-156-4991	9	D8286	M6DIN934-8-A2P	ZESKANTMOER	2	3	
3	J		5307-15-064-7718	1	A0026 A0188	18.25.79.50 40.52.01.302	TAPEIND, CILINDRISCH	1	3	
4	J		5340-15-059-4577	1	A0026 A0188	12.62.68.00 40.52.01.303	GAFFEL, STANGEIND	1	3	
5	J		5310-12-300-8082	0	D8286	DIN137-A7	ONDERLEGRING, VEER-	1	3	
6	J		5315-15-065-6536	8	A0026	95.77.02.65	PEN, RECHT	1	3	
7	J		5310-15-103-4337	3	A0026	95.12.92.60	ONDERLEGRING, VEER-	1	3	
8	J		2540-15-064-7656	5	A0026	23.25.09.00	PEDAAL, BEDIENING	1	3	
9	J		2540-15-064-7687	3	A0026	14.25.10.01	PEDAALRUBBER	1	3	
10	J		5305-12-156-4861	0	D8286	DIN933-M6X25-8.8-A2P	ZESKANTBOUT	2	3	
11	J		5310-12-125-0064	1	D8286	DIN137-B6	GEWELFDE VEERRING	2	3	
12	J		2520-15-064-8499	1	A0026 A0188	19.25.69.20 40.52.01.301	HEFBOOM	1	3	
13	J		5315-12-134-3487	1	D8286	DIN94-2X20-ST-ZNPHR10F	SPLITPEN	1	3	
14	J		5310-12-163-8840	4	A0026 D8286	92.63.01.06 DIN982-M6-8-A2P	MOER, ZELFBORGEND	1	3	
15	J		2520-15-064-8500	2	A0026 A0188	19.25.82.20 40.52.01.300	HEFBOOM	1	3	
16	J		5310-12-124-0890	1	D8286	DIN6798-A6,4	GETANDE VEER	1	3	

0705-0003



DATUM: 931015
BLAD 1 VAN 1 BLAD

KOPPELING

PROJECTNUMMER: 000472
MOSNUMMER: 0705-0003

PN 000472

MOSNR 0705-0003 KOPPELING

20 MAART 1997

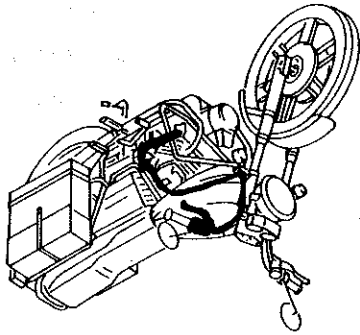
BLAD: 1

FIGNR	A	MC	NSN	C	NSCM	REFERENTIENUMMER (= FAN)	GEBRUIKERSARTIKELNAAM/TOELICHTING	AANT	ECH	OPM
1	J		5310-12-144-6214	0	A0026	92.60.22.08	ZESKANTMOER	3	3	
2	J		5310-15-063-7476	0	A0026	61.27.03.00	ONDERLEGRING,VEER-	6	3	
3	J		5305-12-142-5983	8	D8286	DIN912-M8X50-10.9-A2P	INBUSBOUT	1	4	
4	J		3110-12-124-0344	5	D8286	6204DIN625	KOGELLAGER	1	4	
5	J		5305-12-142-5945	3	D8286	M6X30DIN912-10.9-A2P	IMBUSBOUT	11	4	
6	J		2520-15-114-0542	3	A0026	27.08.44.20	KOPPELINGSPLAAT TOELICHTING : ASBESTVRIJ	1	3	
7	J		5330-12-134-8427	2	D8286	A28X40X7DIN3760NBG	KEERRING	1	3	
8	J		2520-15-063-7423	2	A0026 A0188	19.20.04.21 40.94.01.314	KOPPELINGSHUIS	1	4	
9	J		5340-15-063-7378	1	A0026 A0188	93.18.02.20 40.50.01.369	DOP,VEREND	1	3	
10	N		5305-12-142-5977	2	D8286	DIN912-M8X35-10.9-A2P	INBUSBOUT	5	3	
11	J		5310-12-132-7461	2	D9532	S6	ONDERLEGRING,VEER-	3	4	
12	J		5305-12-141-3489	0	D8286	DIN933-M6X14-8.8-A2P	SCHROEF,ZESKANTE KOP	3	4	
13	J		5340-15-063-7425	4	A0026 A0188	19.20.34.20 40.50.01.379	BORGPLAAT	1	4	
14	J		2520-15-065-0696	9	A0026 A0188	19.08.01.61 42.46.01.107	DRUKGROEP	1	3	
15	J				A0026 A0188	19.08.34.61 42.46.01.325	RING	1	3	
16	J		5365-12-156-4465	0	D8286	DIN472-75X2,5	RING,BORG-,VEREND	1	3	

PN 000472

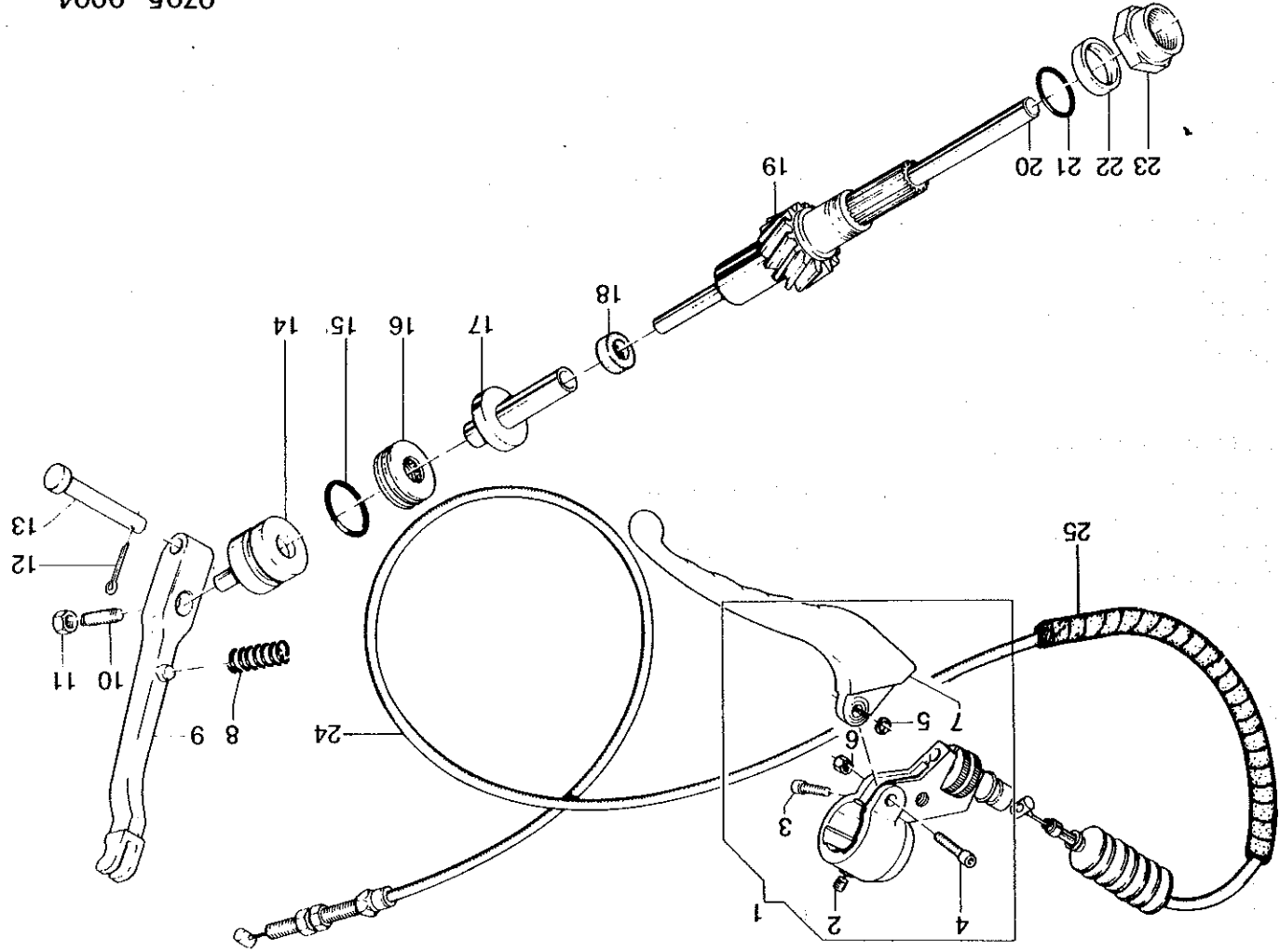
KOPPELING

MOSNR 0705-0003 BLAD: 1



PROJECTNUMMER: 00472
 MOSNUMMER: 0705-0004

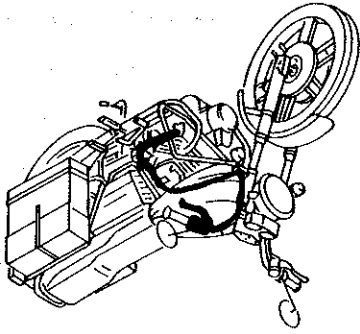
BEDIENINGSORGANEN



0705-0004

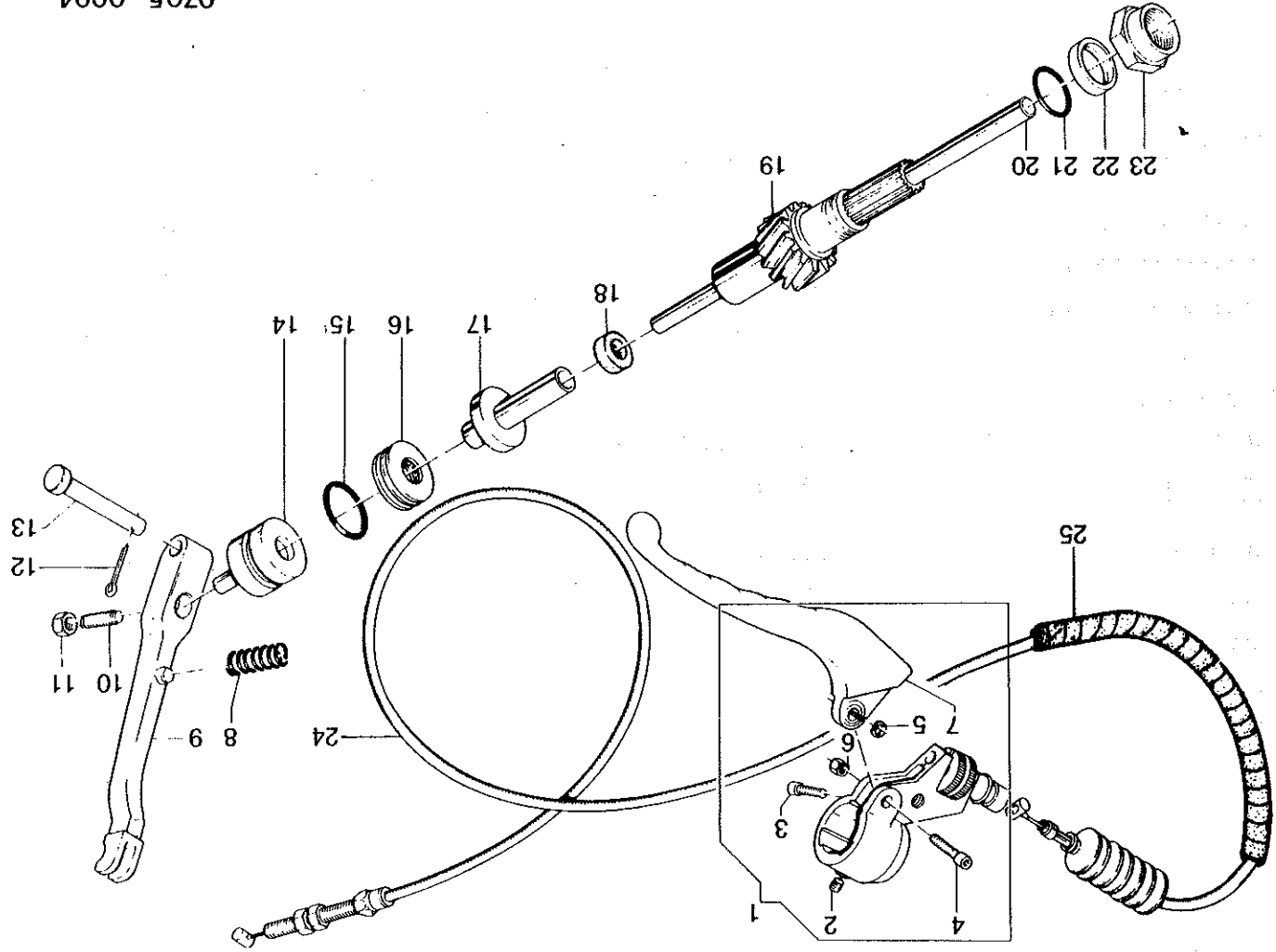
DATUM: 931015
 BLAD 1 VAN 1 BLAD

FIGNR	A	MC	NSN	C	NSCM	REFERENTIENUMMER (= FAN)	GEBRUIKERSARTIKELNAAM/TOELICHTING	AANT	ECH	OPM
1	J		2520-15-065-1069	8	A0026	19.60.55.01	KOPPELINGSHENDEL TOELICHTING : KPL	1	3	
2	J		5305-12-178-5070	0	D8286	M8X10DIN914-45H	STELSCHROEF	1	3	
3	J		5305-12-176-3723	4	D8286	DIN912-M6X18-10.9-A2P	IMBUSBOUT	1	3	
4	J		5305-12-142-5945	3	D8286	M6X30DIN912-10.9-A2P	IMBUSBOUT	1	3	
5	J		5310-12-125-0064	1	D8286	DIN137-B6	GEWELFDE VEERRING	1	3	
6	J		5310-12-165-1805	0	D8286	DIN980-NM6-8-A2P	ZELFBORGENDE ZESKANTMOER	1	3	
7	J		3040-15-065-2310	6	A0026	14.60.57.50	KOPPELINGSHENDEL	1	3	
8	J		5360-15-065-1071	0	A0026 A0188	94.32.11.05 40.46.01.318	DRUKVEER	1	3	
9	J		3040-15-115-3027	3	A0026	14.09.02.01	KOPPELINGSHEFBOOM	1	3	
10	J		5305-15-115-3028	4	A0026	14.09.04.00	STELSCHROEF	1	3	
11	J		5310-12-178-1149	6	D8286	DIN439-BM8X1-04-A2P	MOER,ZESKANT	1	3	
12	J		5315-12-134-3487	1	D8286	DIN94-2X20-ST-ZNPHR10F	SPLITPEN	1	3	
13	J		5315-15-115-3029	5	A0026	95.78.02.71	PEN,RECHT,MET KOP	1	3	
14	J		3040-15-115-3030	6	A0026	14.08.61.00	DRUKSTUK	1	3	
15	J		5330-00-297-6516	4	72599	S8057AH13	O-RING	1	3	
16	J		3110-14-361-5221	2	F0270	AX1022PCP1022	LAGER,ROL,AXIAAL TOELICHTING : 10X22X3,6	1	3	
17	J		5340-15-120-5736	0	A0026	14.08.60.00	DRUKPEN	1	3	
18	J		5330-99-762-6429	8	A0026	90.40.06.16	KEERRING	1	4	



PROJECTNUMMER: 000472
 MOSNUMMER: 0705-0004

BEDIENINGSORGANEN



0705-0004

DATUM: 931015
 BLAD 1 VAN 1 BLAD

PN 000472

MOSNR 0705-0004 BEDIENINGSORGANEN

20 MAART 1997

BLAD: 2

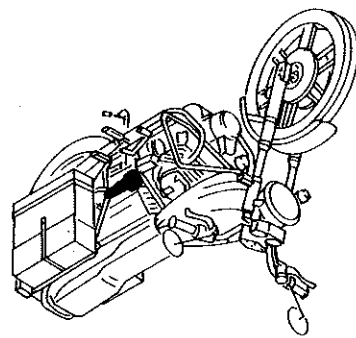
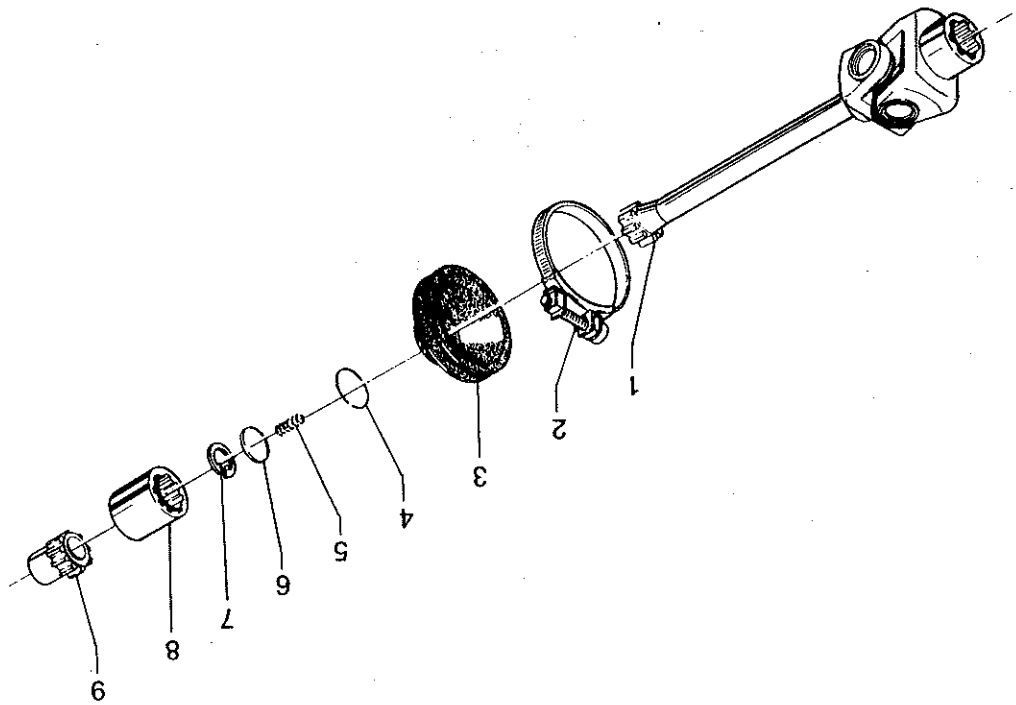
FIGNR	A	MC	NSN	C	NSCM	REFERENTIENUMMER (= FAN)	GEBRUIKERSARTIKELNAAM/TOELICHTING	AANT	ECH	OPM
19	J		3040-15-063-7427	6	A0026 A0188	19.21.07.20 40.50.01.372	KOPPELINGSAS TOELICHTING : Z=13	1	4	
20	J		5340-15-115-3031	7	A0026	19.08.57.01	DRUKSTANG	1	3	
21	J		5330-12-178-2692	9	D2480	OR18,77X1,78-72NBR/872	O-RING TOELICHTING : 18,77X1,78	1	3	
22	J		5365-15-063-7434	2	A0026 A0188	19.21.37.20 40.50.01.381	DRUKRING	1	3	
23	J		5310-15-063-7326	4	A0026	19.35.67.00	MOER, KRAAG, ZESKANT	1	3	
24	J		2520-15-065-1835	4	A0026	19.09.30.95	KOPPELINGSKABEL	1	3	
25	J		9330-15-065-1339	3	A0026	23.09.33.00	SPIRAAL	1	3	

PN 000472

BEDIENINGSORGANEN

MOSNR 0705-0004 BLAD: 2

0800-0001



DATUM: 931015
BLAD 1 VAN 1 BLAD

CARDANAS

PROJECTNUMMER: 000472
MOSNUMMER: 0800-0001